



Bulletin Officiel de la Propriété Industrielle (BOPI)

PUBLICATION N° 08DM / 2026
du 03 Juillet 2026

**Dessins et Modèles
Industriels**

www.oapi.int

SOMMAIRE

| TITRES | PAGES |
|--|--------------|
| PARTIE I : GENERALITES | 2 |
| Extrait de la norme ST3 de l'OMPI utilisée pour la représentation des pays et organisations internationales | 3 |
| Extrait de la norme ST.80 de l'OMPI utilisée en matière de documentation de Dessins et Modèles Industriels | 7 |
| Classification Internationale des Dessins et Modèles Industriels en vertu de l'Arrangement de LOCARNO du 08 Octobre 1968 (13 ^{ème} édition) | 8 |
| Clarification du Règlement relatif à l'Extension des Droits suite à une nouvelle Adhésion à l'Accord de Bangui | 10 |
| Adresses utiles | 11 |
| PARTIE II | 12 |
| Demandes des dessins et modèles industriels selon l'Accord de Bangui, Acte de 2015 | 13 |
| PARTIE III | 97 |
| Enregistrement des dessins et modèles industriels selon l'Accord de Bangui, Acte de 1999 | 97 |
| PARTIE IV | 98 |
| Enregistrement des dessins et modèles industriels selon l'Accord de Bangui, Acte de 2015 | 99 |
| PARTIE V | 134 |
| Rejets des demandes d'enregistrement des dessins et modèles industriels | 134 |
| PARTIE VI | 135 |
| Prolongation des dessins et modèles industriels | 136 |
| PARTIE VII | 140 |
| Inscriptions au registre spécial des dessins et modèles industriels | 140 |
| PARTIE VIII | 141 |
| Extension des droits | 141 |
| PARTIE IX | 142 |
| Radiations | 142 |
| PARTIE X | 143 |
| Errata des Demandes d'enregistrement des dessins et modèles industriels selon l'Accord de Bangui, Acte de 2015 | 143 |
| PARTIE XI | 144 |
| Errata des enregistrements des dessins et modèles industriels | 144 |

PARTIE I
GENERALITES

Extrait de la norme ST.3 de l'OMPI

Code normalisé à deux lettres recommandé pour la représentation des pays ainsi que d'autres entités et des organisations internationales délivrant ou enregistrant des titres de propriété industrielle.

| | | | |
|---------------------------------|----|--|----|
| Afghanistan | AF | Cook, Îles | CK |
| Afrique du Sud | ZA | Corée(République de Corée) | KR |
| Albanie | AL | Corée (Rép. Populaire de Corée) | KP |
| Algérie | DZ | Costa Rica | CR |
| Allemagne | DE | Côte d'Ivoire* | CI |
| Andorre | AD | Croatie | HR |
| Angola | AO | Cuba | CU |
| Anguilla | AI | Danemark | DK |
| Antigua-et-Barbuda | AG | Djibouti | DJ |
| Antilles Néerlandaises | AN | Dominicaine, République | DO |
| Arabie Saoudite | SA | Dominique | DM |
| Argentine | AR | Egypte | EG |
| Arménie | AM | El Salvador | SV |
| Aruba | AW | Emirats Arabes Unis | AE |
| Australie | AU | Equateur | EC |
| Autriche | AT | Erythrée | ER |
| Azerbaïdjan | AZ | Espagne | ES |
| Bahamas | BS | Estonie | EE |
| Bahreïn | BH | Etats-Unis d'Amérique | US |
| Bangladesh | BD | Ethiopie | ET |
| Barbade | BB | Ex Rep. Yougoslavie de Macedoine | MK |
| Bélarus | BY | Falkland, Îles (Malvinas) | FK |
| Belgique | BE | Fédération de Russie | RU |
| Belize | BZ | Féroé, Îles | FO |
| Bénin* | BJ | Fidji | FJ |
| Bermudes | BM | Finlande | FI |
| Bhoutan | BT | France | FR |
| Bolivie | BO | Gabon* | GA |
| Bonaire, Saint-Eustache et Saba | BQ | Gambie | GM |
| Bosnie-Herzégovine | BA | Géorgie | GE |
| Botswana | BW | Géorgie du Sud et les Îles SandwichduSud | GS |
| Bouvet,Île | BV | Ghana | GH |
| Brésil | BR | Gibraltar | GI |
| Brunéi Darussalam | BN | Grèce | GR |
| Bulgarie | BG | Grenade | GD |
| Burkina Faso* | BF | Groenland | GL |
| Burundi | BI | Guatemala | GT |
| Caïmanes,Îles | KY | Guernesey | GG |
| Cambodge | KH | Guinée* | GN |
| Cameroun* | CM | Guinée-Bissau* | GW |
| Canada | CA | GuinéeEquatoriale* | GQ |
| Cap-Vert | CV | Guyana | GY |
| Centrafricaine,République* | CF | Haïti | HT |
| Chili | CL | Honduras | HN |
| Chine | CN | Hong Kong | HK |
| Chypre | CY | Hongrie | HU |

| | | | |
|-------------------------------|-----------|---|-----------|
| Colombie | CO | Île de Man | IM |
| Comores* | KM | Îles Vierges (Britanniques) | VG |
| Congo* | CG | Inde | IN |
| Congo(Rép.Démocratique) | CD | Indonésie | ID |
| Iran(République Islamique d') | IR | Norvège | NO |
| Iraq | IQ | Nouvelle-Zélande | NZ |
| Irlande | IE | Oman | OM |
| Islande | IS | Ouganda | UG |
| Israël | IL | Ouzbékistan | UZ |
| Italie | IT | Pakistan | PK |
| Jamaïque | JM | Palaos | PW |
| Japon | JP | Panama | PA |
| Jersey | JE | Papouasie-Nouvelle-Guinée | PG |
| Jordanie | JO | Paraguay | PY |
| Kazakhstan | KZ | Pays-Bas | NL |
| Kenya | KE | Pérou | PE |
| Kirghizistan | KG | Philippines | PH |
| Kiribati | KI | Pologne | PL |
| Koweït | KW | Portugal | PT |
| Laos | LA | Qatar | QA |
| Lesotho | LS | Région admin. Spéciale de Hong Kong (Rep. Populaire de Chine) | HK |
| Lettonie | LV | Roumanie | RO |
| Liban | LB | Royaume Uni (Grande Bretagne) | GB |
| Libéria | LR | Rwanda | RW |
| Libye | LY | Sahara Occidental | EH |
| Liechtenstein | LI | Saint-Kitts-et-Nevis | KN |
| Lituanie | LT | Saint-Marin | SM |
| Luxembourg | LU | Saint-Marin (Partie Néerlandaise) | SX |
| Macao | MO | Saint-Siège(Vatican) | VA |
| Macédoine | MK | Saint-Vincent-et-les Grenadines(a,b) | VC |
| Madagascar | MG | Sainte-Hélène | SH |
| Malaisie | MY | Sainte-Lucie | LC |
| Malawi | MW | Salomon,Îles | SB |
| Maldives | MV | Samoa | WS |
| Mali* | ML | SaoTomé-et-Principe | ST |
| Malte | MT | Sénégal* | SN |
| Mariannes du Nord,Îles | MP | Serbie | RS |
| Maroc | MA | Seychelles | SC |
| Maurice | MU | Sierra Leone | SL |
| Mauritanie* | MR | Singapour | SG |
| Mexique | MX | Slovaquie | SK |
| Moldova | MD | Slovénie | SI |
| Monaco | MC | Somalie | SO |
| Mongolie | MN | Soudan | SD |
| Monténégro | ME | SriLanka | LK |
| Montserrat | MS | Suède | SE |
| Mozambique | MZ | Suisse | CH |
| Myanmar(Birmanie) | MM | Suriname | SR |

| | | | |
|------------------------|----|---------------------------|----|
| Namibie | NA | Swaziland | SZ |
| Nauru | NR | Syrie | SY |
| Népal | NP | Tadjikistan | TJ |
| Nicaragua | NI | Taiwan, Province de Chine | TW |
| Niger* | NE | Tanzanie (Rép.-Unie) | TZ |
| Nigéria | NG | Tchad* | TD |
| Thaïlande | TH | Tchèque, République | CZ |
| Timor Oriental | TP | Ukraine | UA |
| Togo* | TG | Uruguay | UY |
| Tonga | TO | Vanuata | VU |
| Trinité-et-Tobago | TT | Venezuela | VE |
| Tunisie | TN | VietNam | VN |
| Turkménistan | TM | Yémen | YE |
| Turks et Caïques, Îles | TC | Yougoslavie | YU |
| Turquie | TR | Zambie | ZM |
| Tuvalu | TV | Zimbabwe | ZW |

ORGANISATIONS INTERNATIONALES DELIVRANT OU ENREGISTRANT DES TITRES DE PROPRIETE INDUSTRIELLE

| | |
|---|----|
| Bureau Benelux des marques et des dessins et modèles industriels | BX |
| Office Communautaire des Variétés Végétales (Communauté Européenne) (OCVV) | QZ |
| Office de l'Union Européenne pour la Propriété Intellectuelle (EUIPO) (Marques, dessins et modèles) | EM |
| Office des Brevets du conseil de Coopération des Etats du Golfe (CCG) | GC |
| Office Européen des Brevets (OEB) | EP |
| Organisation Mondiale de la Propriété Intellectuelle (OMPI) | WO |
| Bureau International de l'OMPI | IB |
| Organisation Africaine de la Propriété Intellectuelle (OAPI) | OA |
| Organisation Eurasienne des Brevets (OEAB) | EA |
| Organisation Régionale Africaine de la Propriété Industrielle (ARIPO) | AP |

*Etats membres de l'OAPI

CODES UTILISES EN MATIERE D'INSCRIPTIONS DANS LE REGISTRE SPECIAL DES MARQUES DE PRODUITS OU DE SERVICES ET DES DESSINS OU MODELES INDUSTRIELS

- (1) Numéro d'enregistrement.
- (2) Numéro de dépôt ou de procès-verbal.
- (3) Nature de l'inscription.
- (4) Nom du bénéficiaire de l'inscription, nouvelle adresse ou dénomination, etc.
- (5) Le(s) numéro(s) de l'inscription.
- (6) Date(s) d'inscription.

CODES UTILISES EN MATIERE DE DOCUMENTATION DE DESSINS ET MODELES INDUSTRIELS

- (11) Numéro d'enregistrement.
- (21) Numéro de dépôt ou de P.V.
- (22) Date de dépôt.
- (30) Priorité(s): Date(s), pays (code de la norme ST.3 de l'OMPI) et numéro(s).
- (51) Classification internationale des dessins et modèles industriels (Classification de LOCARNO).
- (54) Désignation précise de(s) produit(s) au(x) quel(s) le(s) dessin(s) ou modèle(s) industriel(s) est (sont) destiné(s) à être incorporés : Titre du (des) dessin(s) ou modèle(s) industriel(s)
- (55) Reproduction du dessin ou modèle industriel (par exemple, dessin, photographie).
- (71) Nom(s) et adresse(s) du (des) déposant(s).
- (72) Nom(s) et adresse(s) du (des) créateur(s) de(s) dessin(s) ou modèle(s) industriel(s).
- (74) Nom et adresse du mandataire.
- () Division de la demande (demande divisionnaire)

CODES UTILISES EN MATIERE DE DESSINS ET MODELES INDUSTRIELS RENOUVELES

- (1) Numéro d'enregistrement.
- (2) Numéro et date de dépôt.
- (3) Classe(s) internationale(s).
- (4) Titre du (des) dessin(s) ou modèle(s) industriel(s).
- (5) Nom(s) et adresse(s) du (des) déposant(s).
- (6) Nom(s) et adresse(s) du (des) créateur(s).
- (7) Numéro du renouvellement.
- (8) Nom et adresse du mandataire.

CLASSIFICATION INTERNATIONALE POUR LES DESSINS ET MODELES INDUSTRIELS

ETABLIE EN VERTU DE L'ARRANGEMENT DE LOCARNO DU 8 OCTOBRE 1968 (13^{ème} ÉDITION)

- Classe 1 Produits alimentaires:** Boulangerie, biscuits, pâtisserie, pâtes et autres produits à base de céréales, chocolats, confiserie, glaces; fruits et légumes; fromages, beurre et succédanés du beurre, autres produits laitiers; produits de boucherie, de charcuterie et de poissonnerie; tofu et produits de tofu; aliments pour animaux; divers.
- Classe 2 Articles d'habillement et mercerie:** Sous-vêtements, lingerie, corsets, soutiens-gorge, vêtements de nuit; vêtements; articles de chapellerie; chaussures, bas et chaussettes; cravates, écharpes, foulards et mouchoirs; ganterie; mercerie et accessoires d'habillement; divers.
- Classe 3 Articles de voyages, étuis, parasols et objets personnels, non compris dans d'autres classes :** Malles, valises, serviettes, sacs à main, porte-clés, étuis adaptés à leur contenu, portefeuilles et articles analogues; parapluies, parasols, ombrelles et cannes; éventails; dispositifs pour transporter et marcher avec des bébés et des enfants.
- Classe 4 Brosserie:** Brosses, pinceaux et balais de nettoyage; brosses et pinceaux de toilette, brosses pour vêtements et brosses à chaussures; brosses pour machines; brosses et pinceaux à peindre, pinceaux pour cuisiner; divers.
- Classe 5 Articles textiles non confectionnés, feuilles de matière artificielle ou naturelle :** Filés, dentelles; broderies; rubans, galons et autres articles de passementerie; tissus et étoffes; feuilles de matière artificielle ou naturelle; divers.
- Classe 6 Ameublement :** Lits et sièges; tables et meubles; meubles de rangement; meubles combinés; autres pièces de mobilier et parties de meubles; miroirs et cadres; cintres; matelas et coussins; rideaux et stores intérieurs; tapis de sol, paillasons et carpettes; tapisseries; couvertures, linge de maison et de table; divers.
- Classe 7 Articles de ménage non compris dans d'autres classes:** Vaisselle et verrerie; appareils, ustensiles et récipients pour la cuisson; couverts de table; appareils et ustensiles, actionnés manuellement, pour préparer la nourriture ou les boissons; fers à repasser, ustensiles pour laver, nettoyer ou sécher; autres ustensiles de table; autres récipients de ménage; accessoires de cheminée d'appartement; supports pour appareils et ustensiles ménagers; dispositifs de refroidissement et de congélation et conteneurs isothermes; divers.
- Classe 8 Outils et quincaillerie:** Outils et instruments servant à forer, à fraiser ou à creuser; marteaux, outils et instruments analogues; outils et instruments tranchants; tournevis, outils et instruments analogues; poignées, boutons et gonds; dispositifs de verrouillage ou de fermeture. Moyens de fixation, de soutien ou de montage, non compris dans d'autres classes; râteliers à bicyclettes et motocyclettes; quincaillerie pour rideaux; divers.
- Classe 9 Emballages et récipients pour le transport ou la manutention des marchandises:** Bouteilles, flacons, pots, bonbonnes, récipients munis d'un système à pression; bidons et fûts; boîtes, caisses, conteneurs, boîtes à conserves; cageots et paniers; sacs, sachets, tubes et capsules; cordes et matériaux de cerclage; moyens de fermeture et accessoires; palettes et plates-formes de manutention; poubelles et conteneurs pour ordures et leurs supports; poignées pour le transport ou la manutention de colis et conteneurs; divers.
- Classe 10 Horlogerie et autres instruments de mesure, instruments de contrôle ou de signalisation :** Horloges, pendules et réveils; montres et montres-bracelets; autres instruments de mesure du temps; autres instruments, appareils et dispositifs de mesure; instruments, appareils et dispositifs de contrôle, de sécurité ou d'essai; appareils et dispositifs de signalisation; boîtes, boîtiers, cadrans, aiguilles et toutes les autres pièces et accessoires d'instruments de mesure, de contrôle ou de signalisation; divers.
- Classe 11 Objets d'ornement:** Bijouterie et joaillerie; bibelots, ornements de table, de dessus de cheminée ou de mur, vases et pots à fleurs; médailles et insignes; fleurs, plantes et fruits artificiels; drapeaux, articles de décoration de fête; divers.
- Classe 12 Moyens de transport ou de levage :** Véhicules à traction animale; chariots à main, brouettes; locomotives et matériel roulant pour les chemins de fer et tous autres véhicules sur rail; téléphériques, télésièges et remonte-pentes; élévateurs, appareils de levage ou de manutention; navires et bateaux; avions et autres véhicules aériens ou spatiaux; automobiles, autobus et camions; tracteurs; remorques et véhicules routiers; cycles et motocycles; voitures d'enfant, fauteuils roulants pour infirmes, brancards; véhicules à usages spéciaux; autres véhicules; pneus, bandages et chaînes antidérapantes pour véhicules; parties, équipements et accessoires de véhicules, non compris dans d'autres classes ou sous-classes; composants de l'infrastructure ferroviaire; divers.
- Classe 13 Appareils de production, de distribution ou de transformation de l'énergie électrique :** Générateurs et moteurs; transformateurs, redresseurs, piles et accumulateurs; matériel de distribution ou de commande d'énergie électrique; équipement solaire; divers.
- Classe 14 Appareils d'enregistrement, de télécommunication ou de traitement de l'information :** Appareils d'enregistrement ou de reproduction de sons ou d'images; appareils pour le traitement de l'information ainsi que les appareils et dispositifs périphériques; appareils de télécommunication et de télécommande sans fil, amplificateurs-radios; interfaces et icônes; supports d'enregistrement et de stockage de données; supports pour équipement électronique, non compris dans d'autres classes; divers.
- Classe 15 Machines non comprises dans d'autres classes:** Moteurs; pompes et compresseurs; machines agricoles et sylvicoles; machines

pour bâtir et pour l'exploitation minière; machines pour laver, nettoyer ou sécher; machines textiles, machines à coudre, à tricoter ou à broder, y compris leurs parties intégrantes; machines et appareils de réfrigération; machines-outils, machines à abraser, machines de fonderie ; machines pour le remplissage, le conditionnement ou l'emballage ; divers.

- Classe 16** **Articles de photographie, de cinématographie ou d'optique:** Appareils pour photographier ou filmer; appareils de projection et visionneuses; appareils pour photocopier ou agrandir; appareils et ustensiles pour le développement; accessoires; articles d'optique ; divers.
- Classe 17** **Instruments de musique :** Instruments à clavier; instruments à vent; instruments à cordes; instruments à percussion; instruments mécaniques ; divers.
- Classe 18** **Imprimerie et machines de bureau :** Machines à écrire ou à calculer; machines pour l'impression; caractères et signes typographiques; machines à relier, agrafeuses d'imprimerie, massicots ; divers.
- Classe 19** **Papeterie, articles de bureau, matériel pour artistes ou d'enseignement:** Papier à écrire, cartes de correspondance et faire-part; articles de bureau; calendriers; livres, cahiers et objets d'aspect extérieur semblable; matériel et instruments pour écrire à la main, pour dessiner, pour peindre, pour sculpter, pour graver ou pour d'autres techniques artistiques; matériel et appareils d'enseignement; autres imprimés ; divers.
- Classe 20** **Équipement de vente ou de publicité, signes indicateurs:** Distributeurs automatiques; matériel d'exposition ou de vente; signes indicateurs, dispositifs publicitaires ; divers.
- Classe 21** **Jeux, jouets, tentes et articles de sport:** Jeux et jouets; appareils et articles de gymnastique ou de sport; autres articles d'amusement et de divertissement; tentes et accessoires ; divers.
- Classe 22** **Armes, articles pyrotechniques, articles pour la chasse, la pêche et la destruction d'animaux nuisibles:** Armes à projectiles; autres armes; munitions, fusées et articles pyrotechniques; cibles et accessoires; articles pour la chasse ou la pêche; pièges, articles pour la destruction d'animaux nuisibles ; divers.
- Classe 23** **Installations pour la distribution de fluides, installations sanitaires, de chauffage, de ventilation ou de conditionnement d'air, combustibles solides:** Installations pour la distribution de fluides; équipements pour le chauffage; ventilation et conditionnement d'air; combustibles solides ; installations sanitaires d'hygiène personnelle ; équipements pour uriner et déféquer ; autres équipements et accessoires sanitaires non compris dans d'autres classes ou sous-classes ; divers.
- Classe 24** **Médecine et laboratoires:** Appareils et installations pour médecins, hôpitaux ou laboratoires, instruments médicaux, instruments et ustensiles de laboratoire; prothèses; articles de pansement, de bandage et de soins médicaux ; divers.
- Classe 25** **Constructions et éléments de construction:** Matériaux de construction; parties de construction préfabriquées ou préassemblées; maisons, garages et autres constructions; escaliers, échelles et échafaudages ; divers.
- Classe 26** **Appareils d'éclairage:** Bougeoirs et chandeliers; torches, lampes et lanternes portatives; appareils d'éclairage public; sources lumineuses, électriques ou non; lampes, lampadaires, lustres, appliques murales ou de plafond, abat-jour, réflecteurs, lampes pour projecteurs de photographie ou de cinématographie; dispositifs lumineux de véhicules ; divers.
- Classe 27** **Tabacs et articles pour fumeurs:** Tabacs, cigares et cigarettes; pipes, fume-cigares et fume-cigarettes; cendriers; allumettes; briquets; étuis à cigares, étuis à cigarettes, tabatières et pots à tabac ; cigarettes électroniques et autres articles pour fumeurs de cigarettes électroniques ; divers.
- Classe 28** **Produits pharmaceutiques ou cosmétiques, articles et équipements de toilette :** Produits pharmaceutiques; produits cosmétiques; articles de toilette et équipements pour soins de beauté; perruques et articles de beauté postiches ; rafraîchisseurs d'air ; divers.
- Classe 29** **Dispositifs et équipements contre le feu, pour la prévention d'accidents ou le sauvetage :** Dispositifs et équipements contre le feu; dispositifs et équipements pour la prévention d'accidents ou le sauvetage, non compris dans d'autres classes ; divers.
- Classe 30** **Articles pour les soins et l'entretien des animaux :** Vêtements pour animaux; enclos, cages, niches et abris analogues; nourrisseurs et abreuvoirs; sellerie; fouets et aiguillons; couchettes, nids et mobilier pour animaux ; perchoirs et autres accessoires de cages; marqueurs, marques et entraves; poteaux d'attache ; articles de toilettage pour animaux ; bacs à litières et dispositifs d'enlèvement des excréments d'animaux ; jouets pour animaux ; divers.
- Classe 31** **Machines et appareils pour préparer la nourriture ou les boissons, non compris dans d'autres classes:** Machines et appareils pour préparer la nourriture et les boissons, non compris dans d'autres classes.
- Classe 32** **Symboles graphiques et logos, motifs décoratifs pour surfaces, ornementation:** Symboles graphiques et logos, motifs décoratifs pour surfaces, ornementation.

**CLARIFICATION DU REGLEMENT RELATIF A L'EXTENSION DES DROITS
SUITE A UNE NOUVELLE ADHESION A L'ACCORD DE BANGUI**

RESOLUTION N°47/32

**LE CONSEIL D'ADMINISTRATION
DE L'ORGANISATION AFRICAINE DE LAPROPRIETE INTELLECTUELLE**

Vu L'accord portant révision de l'accord de Bangui du 02 Mars 1977 instituant une Organisation Africaine de la Propriété Intellectuelle et ses annexes ;

Vu Les dispositions des articles 18 et 19 dudit Accord relatives Aux attributions et pouvoirs du Conseil d'Administration ;

ADOPTE la clarification du règlement du 04 décembre 1988 relatif à l'extension des droits suite à une nouvelle adhésion à l'Accord de Bangui ci-après :

Article 1er :

Le Règlement du 04 décembre 1988 relatif à l'extension des droits suite à une nouvelle adhésion à l'Accord de Bangui est réaménagé ainsi qu'il suit :

«Article 5 (nouveau) :

Les titulaires des titres en vigueur à l'Organisation avant la production des effets de l'adhésion d'un Etat à l'accord de Bangui ou ceux dont la demande a été déposée avant cette date et qui voudront étendre la protection dans ces Etats doivent formuler une demande d'extension à cet effet auprès de l'Organisation suivant les modalités fixées aux articles 6 à 18 ci-dessous.

Le renouvellement de la protection des titres qui n'ont pas fait l'objet d'extension avant l'échéance dudit renouvellement entraîne une extension automatique des effets de la protection à l'ensemble du territoire OAPI».

Le reste sans changement.

Article 2 :

La présente clarification, qui entre en vigueur à compter du 1^{er} janvier 2008, s'applique aussi aux demandes d'extension en instance et sera publiée au Bulletin Officiel de l'Organisation.

Fait à Bangui le 17 décembre 2007

Siège social

Place de la Préfecture
B.P. 887 Yaoundé - Cameroun
Tél.: (237) 222 20 57 00
Site web : www.oapi.int / Email : oapi@oapi.int

ADRESSES DES STRUCTURES NATIONALES DE LIAISON AVEC L'OAPI (SNL)

BENIN - Cotonou

Agence Nationale de la Propriété Industrielle (ANAPI)

01 B.P. 363 Cotonou 01
Tél.: (229) 21 31 02 40
Fax.: (229) 21 30 30 24

(Ministère de l'Industrie, du Commerce et des PME)

BURKINA FASO - Ouagadougou

Centre National de la Propriété Industrielle (CNPI)

04 B.P. 382 Ouagadougou 04
Tél.: (226) 50 30 09 41/25 31 03 11
Fax.: (226) 50 33 05 63

(Ministère de l'Industrie, du Commerce et de l'Artisanat)

CAMEROUN - Yaoundé

Direction du Développement Technologique et de la Propriété Industrielle

B.P.: 1652 Yaoundé
Tél.: (237) 222 20 37 78
Fax.: (237) 222 20 37 38

(Ministère des Mines, de l'Industrie et du Développement Technologique)

CENTRAFRIQUE - Bangui

Direction de la Propriété Industrielle

Avenue B. BOGANDA
B.P. : 1988 Bangui
Tél. : (236) 21 61 17 44
Fax: (236) 21 61 76 53

(Ministère du Commerce et de l'Industrie)

COMORES - Moroni

Office comorien de la propriété intellectuelle

B.P. 41 Moroni
Tél : (269) 33 10 703
Fax : (269) 775 00 03/33 35 360

(Ministère de la production, de l'environnement, de l'énergie, de l'industrie et de l'artisanat)

CONGO - Brazzaville

Direction de l'antenne Nationale de la Propriété Industrielle (DANPI)

B.P. 72 Brazzaville
Tel (242) 581 56 57/581 54 80
Fax : (242) 22 81 32 12

(Ministère du Développement Industriel et de la Promotion du Secteur Privé)

COTE D'IVOIRE - Abidjan

Office Ivoirien de la Propriété Industrielle (OIIPI)

01 B.P. 2337 Abidjan
Tél. : (225) 22 41 16 65
Fax: (225) 22 41 11 81

(Ministère de l'Industrie)

GABON - Libreville

Office Gabonais de la Propriété Industrielle (OGAPI)

B.P. 1025 Libreville
Tél. : (241) 01 74 59 24/04 13 71 88
Fax. : (241) 01 76 30 55

(Ministère de l'Industrie et des Mines)

GUINEE - Conakry

Service National de la Propriété Industrielle et de l'Innovation Technologique

B.P. 13 Conakry - GUINEE
Tél.: (224) 21 31 02 15/21 32 11 51/21 31 46 08
Fax : (224) 21 31 46 08

(Ministère de l'Industrie, du Commerce et des PME)

GUINEE BISSAU - Bissau

Direction Générale de la Propriété Industrielle

B.P. 269 Bissau
Tél : (245) 322 22 75
Fax : (245) 322 34 64 15

(Ministère du Commerce, de l'Industrie et de la Promotion des Produits locaux)

GUINEE EQUATORIALE - Malabo

Direction Générale de la Propriété Intellectuelle

B.P. 528 Malabo
Tél. : (240) 333 09 15 39
Fax : (240) 333 09 33 13/222 24 43 89

(Consejo de Investigaciones Cientificas y Tecnologicas-CICTE)

MALI - Bamako

Centre Malien de Promotion de la Propriété Industrielle (CEMAPI)

B.P. 1541 Bamako
Tél. : (223) 20 28 90 91
Fax: (223) 20 29 90 91

(Ministère du Commerce et de l'Industrie)

MAURITANIE - Nouakchott

Direction du développement Industriel

B.P. 387 Nouakchott
Tel. : (222) 22 31 21 48/42 43 42 91
Fax: (222) 525 72 66

(Ministère du Commerce, de l'Industrie, de l'Artisanat et du Tourisme)

NIGER - Niamey

Agence Nationale de la Propriété Industrielle et de la Promotion de l'Innovation (ANA2PI)

B.P. 11700 Niamey
Tél. : (227) 20 75 20 53
Fax. : (227) 20 73 21 50

(Ministère des Mines et du Développement Industriel)

SENEGAL - Dakar

Agence Sénégalaise pour la Propriété Industrielle et l'Innovation Technologique (ASPIIT)

B.P. 4037 Dakar
Tél. : (221) 33 869 47 70/77 341 79 09
Fax: (221) 33 827 36 14

(Ministère du Commerce, de l'Industrie et de l'Artisanat)

TCHAD - N'djamena

Direction de la Propriété Industrielle et de la Technologie

B.P. 424 N'Djamena
Tél. : (235) 22 52 08 67
Fax: (235) 22 52 21 79/68 84 84 18

(Ministère du Commerce et de l'Industrie)

**Sécuriser les investissements étrangers est notre affaire.
Développer l'Afrique par la propriété intellectuelle est notre vision**

TOGO - Lomé

Institut National de la Propriété Industrielle et de la Technologie (INPIT)

B.P. 2339 Lomé Tel. :
(228) 22 22 10 08 Fax :
(228) 222 44 70

(Ministère du Commerce, de l'Industrie, de la Promotion du secteur privé et du Tourisme)

PARTIE II :

DEMANDES DES DESSINS ET MODELES INDUSTRIELS SELON L'ACCORD DE BANGUI, ACTE DE 2015

Période d'opposition

du 03 juillet 2026 au 05 octobre 2026

(21) **4202400380**

(22) 27/11/2024

(51) 05-05

(54) Tissus et étoffes.

(55)



1.1



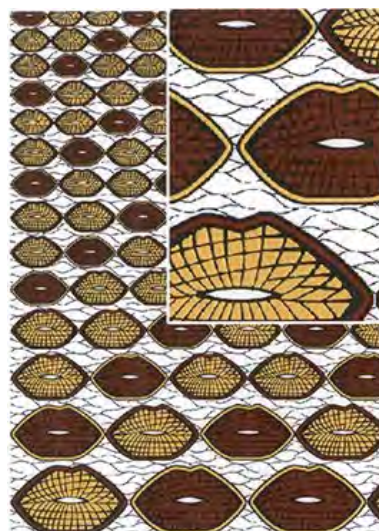
2.1



3.1



4.1



5.1



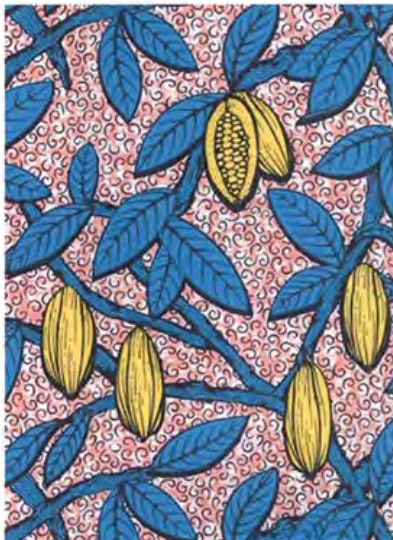
6.1



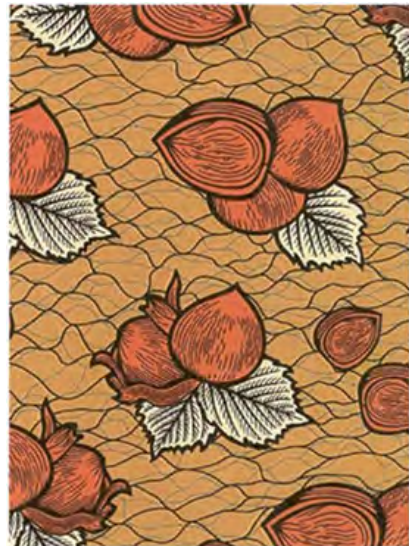
7.1



10.1



8.1



11.1



9.1



12.1



13.1



16.1



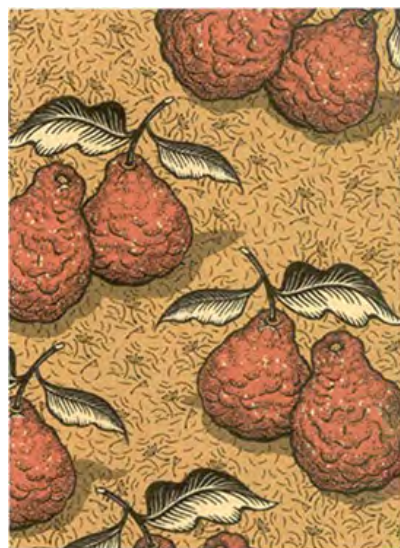
14.1



17.1



15.1



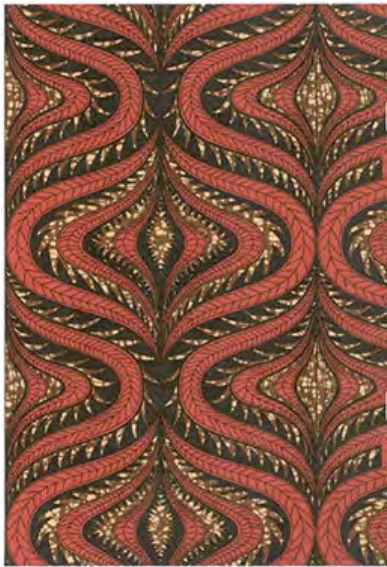
18.1



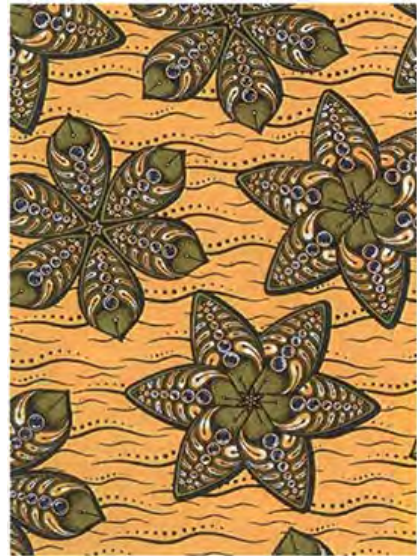
19.1



22.1



20.1



23.1



21.1



24.1



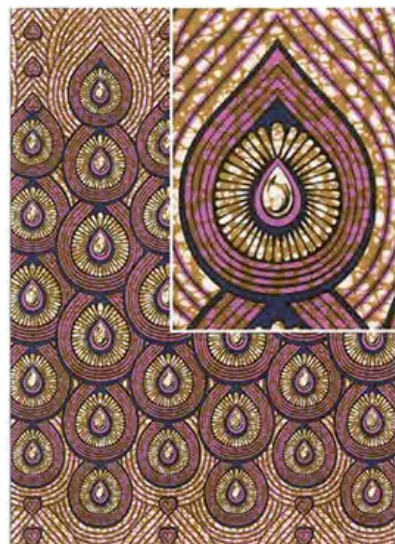
25.1



28.1



26.1



29.1



27.1



30.1



31.1



34.1



32.1



35.1



33.1



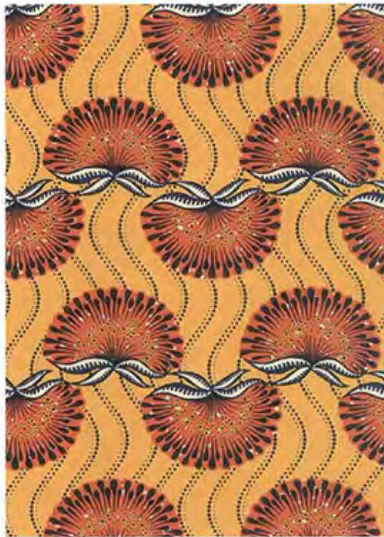
36.1



37.1



40.1



38.1



41.1



39.1



42.1



43.1



46.1



44.1



47.1



45.1



48.1



49.1



52.1



50.1



53.1



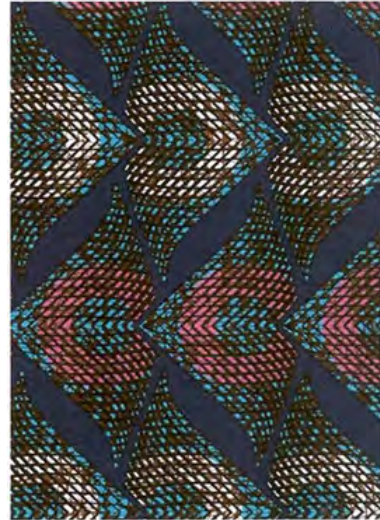
51.1



54.1



55.1



58.1



56.1



59.1



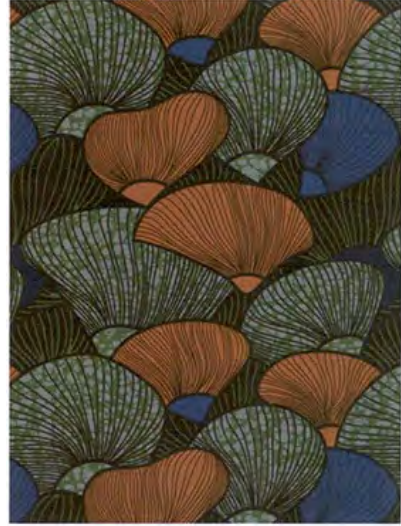
57.1



60.1



61.1



64.1



62.1



65.1



63.1



66.1



67.1



70.1



68.1



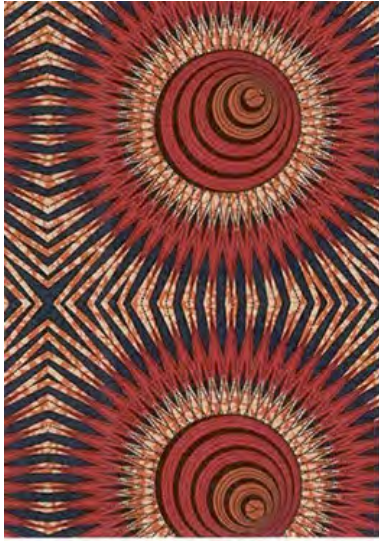
71.1



69.1



72.1



73.1



76.1



74.1



77.1



75.1



78.1



79.1



82.1



80.1



83.1



81.1



84.1



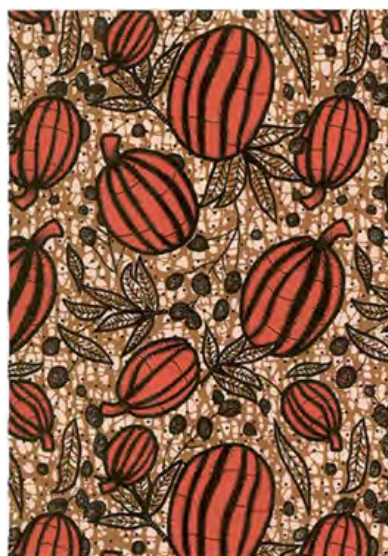
85.1



88.1



86.1



89.1



87.1



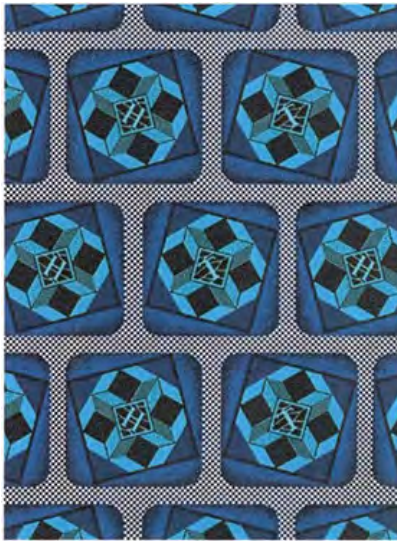
90.1



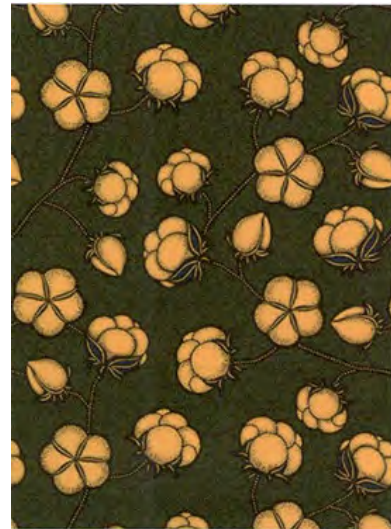
91.1



94.1



92.1



95.1



93.1



96.1



97.1



100.1

(71) ZHANG XIAO LEI, 01 B.P. 2337 ABIDJAN 01 (CI)



98.1

(21) **4202400381**

(22) 27/11/2024

(51) 05-05

(54) Tissus et étoffes

(55)



1.1



99.1



2.1



3.1



6.1



4.1



7.1



5.1



8.1



9.1



13.1



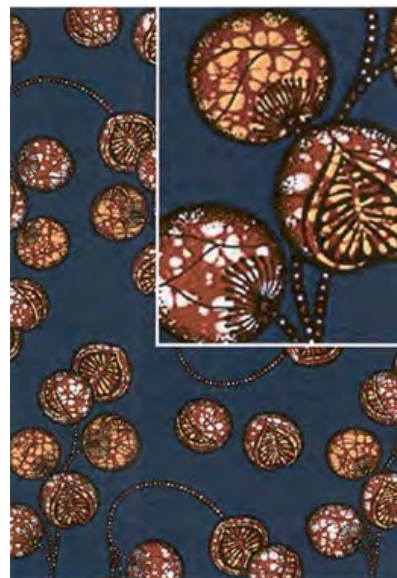
11.1



14.1



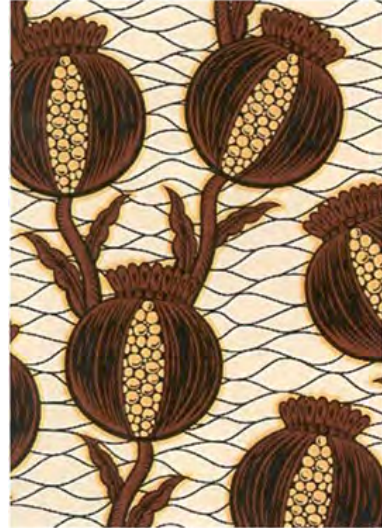
12.1



15.1



16.1



19.1



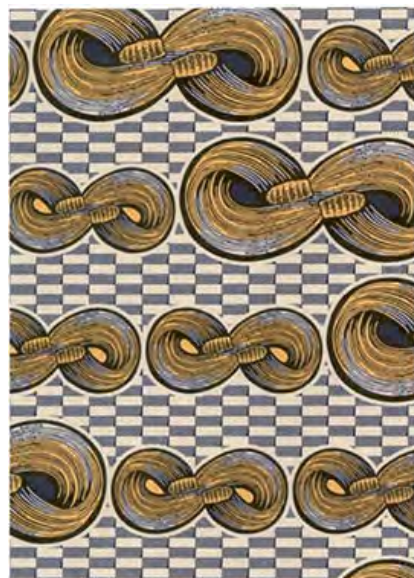
17.1



20.1



18.1



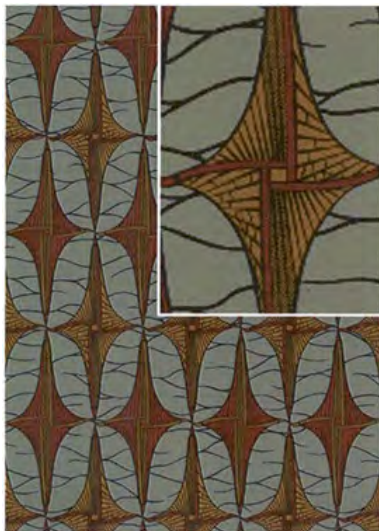
21.1



22.1



25.1



23.1



26.1



24.1



27.1



28.1



31.1



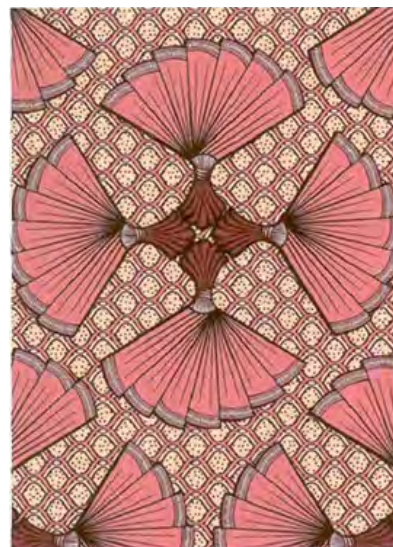
29.1



32.1



30.1



33.1



34.1



37.1



35.1



38.1



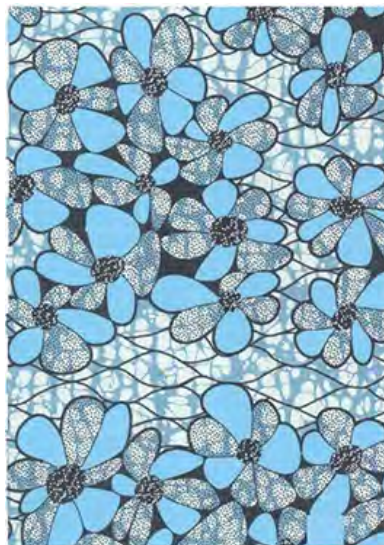
36.1



39.1



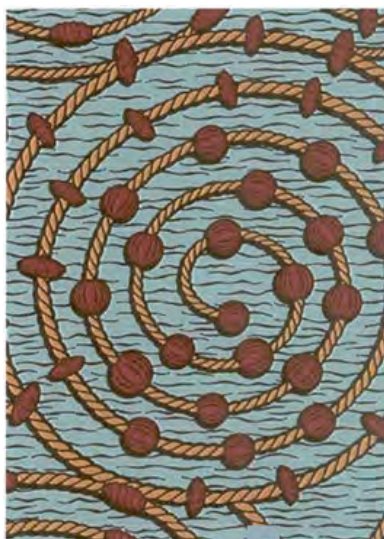
40.1



43.1



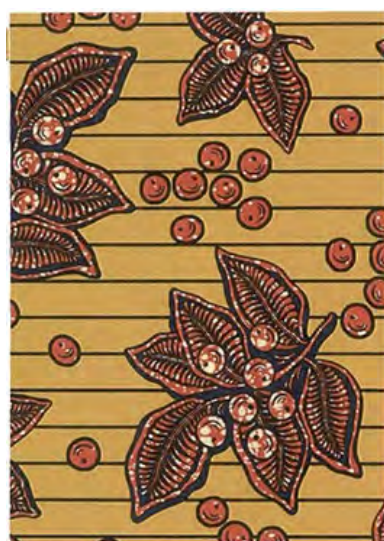
41.1



44.1



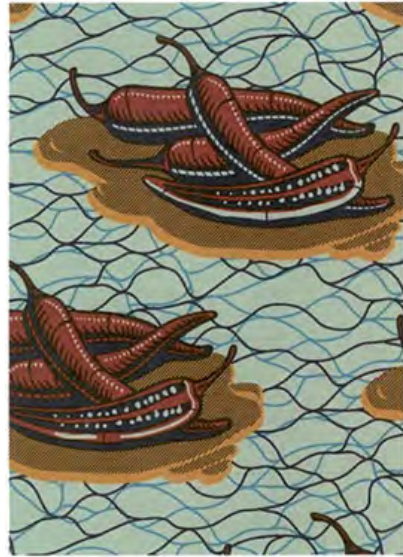
42.1



45.1



46.1



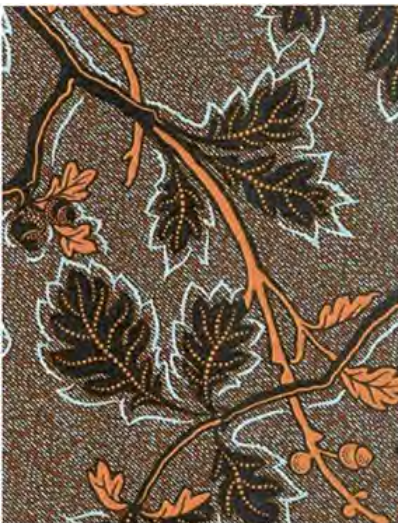
49.1



47.1



50.1



48.1



51.1



52.1



55.1



53.1



56.1



54.1



57.1



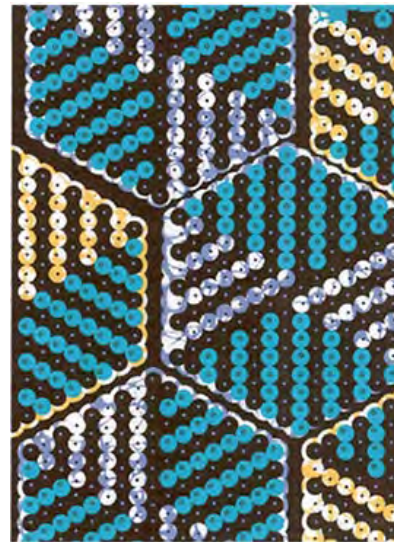
58.1



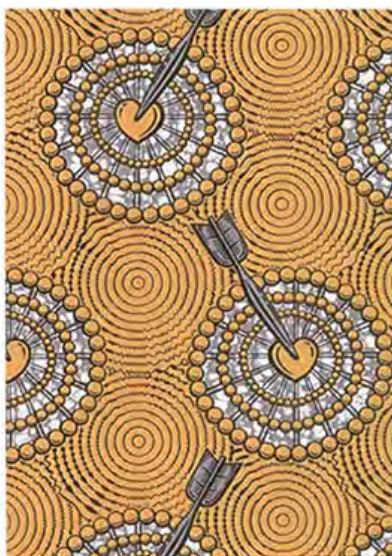
61.1



59.1



62.1



60.1



63.1



64.1



67.1



65.1



68.1



66.1



69.1



70.1



73.1



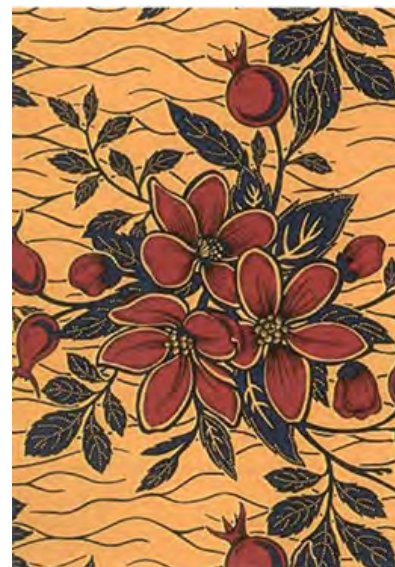
71.1



74.1



72.1



75.1



76.1



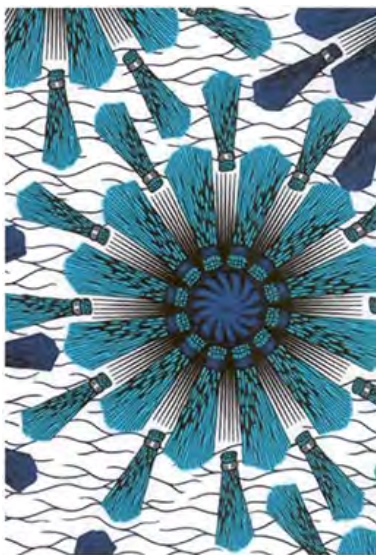
79.1



77.1



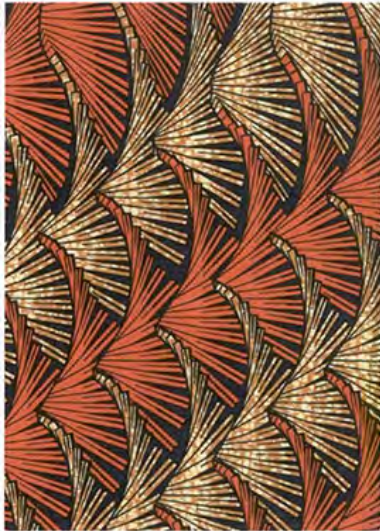
80.1



78.1



81.1



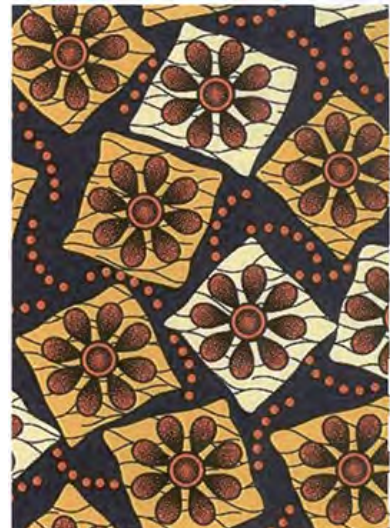
82.1



85.1



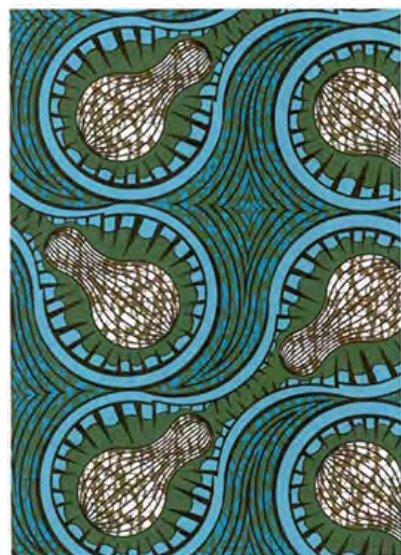
83.1



86.1



84.1



87.1



88.1



91.1



89.1



92.1



90.1



93.1



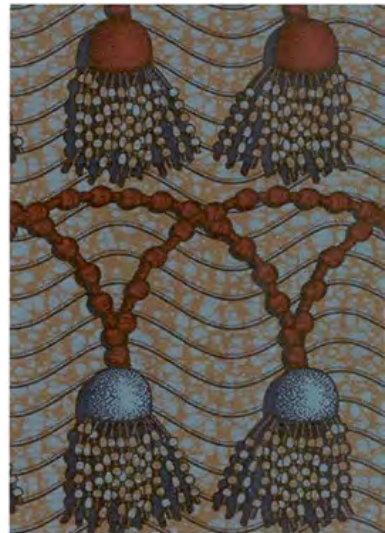
94.1



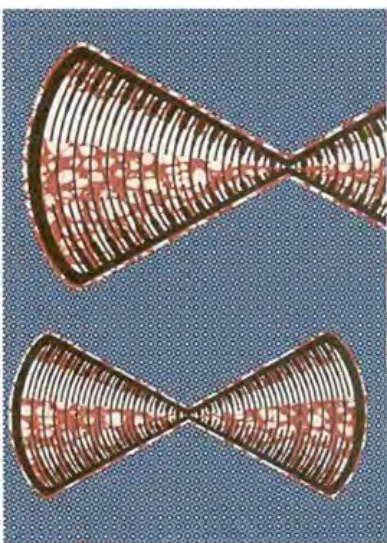
97.1



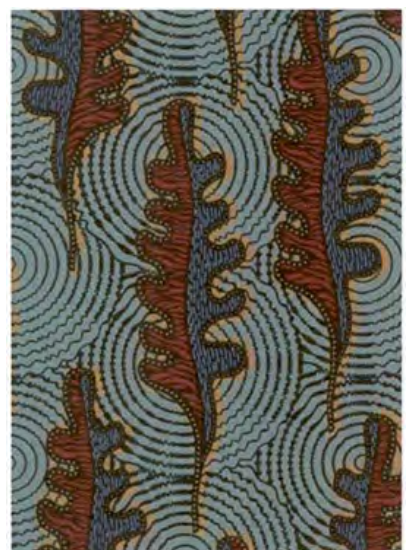
95.1



98.1



96.1



99.1



100.1

(71) ZHANG XIAO LEI, 01 B.P. 2337, ABIDJAN
01 (CI)

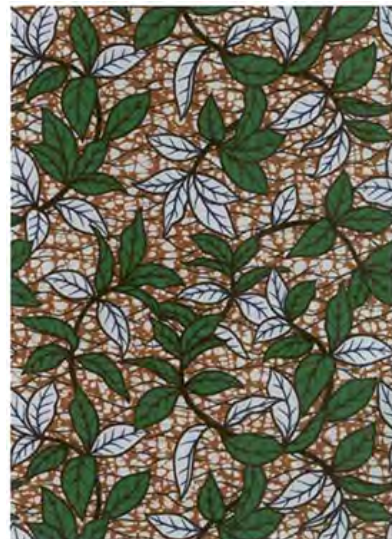


3.1

(21) **4202400382**
(22) 27/11/2024
(51) 05-05
(54) Tissus et étoffes
(55)



1.1



4.1



2.1



5.1



6.1



9.1



7.1



10.1



8.1



11.1



12.1



15.1



13.1



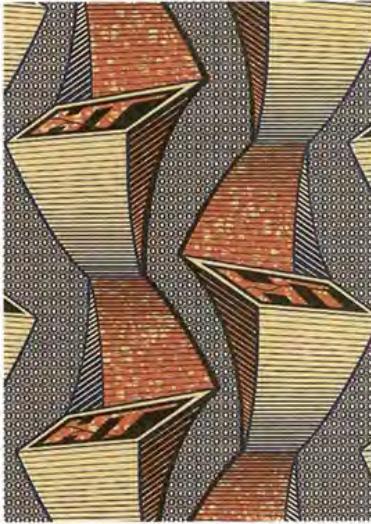
16.1



14.1



17.1



18.1



21.1



19.1



22.1



20.1



23.1



24.1



27.1



25.1



28.1



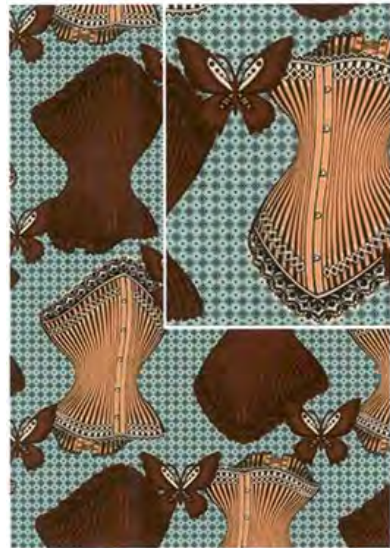
26.1



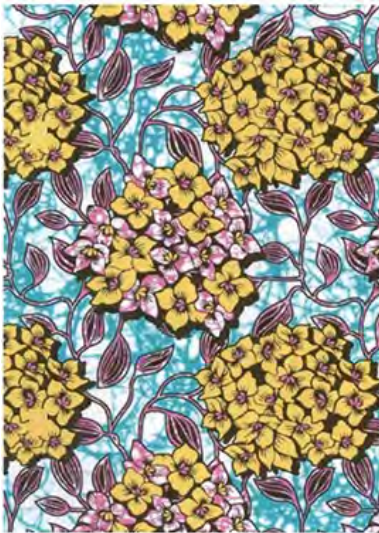
29.1



30.1



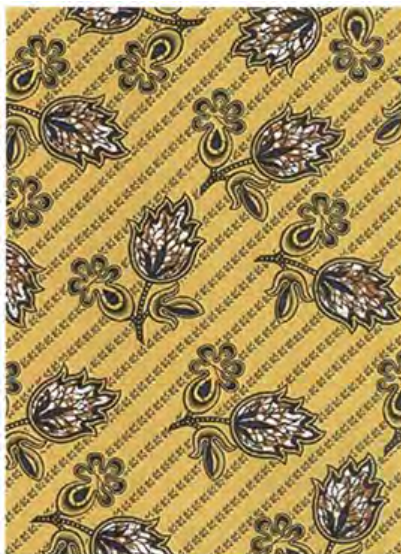
33.1



31.1



34.1



32.1



35.1



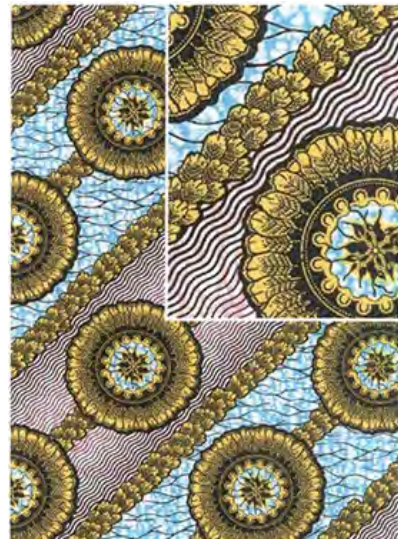
36.1



39.1



37.1



40.1



38.1



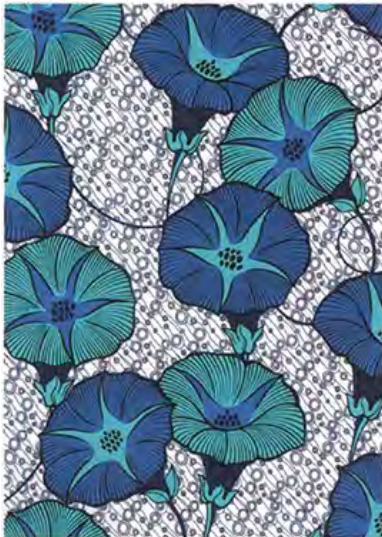
41.1



42.1



45.1



43.1



46.1



44.1



47.1



48.1



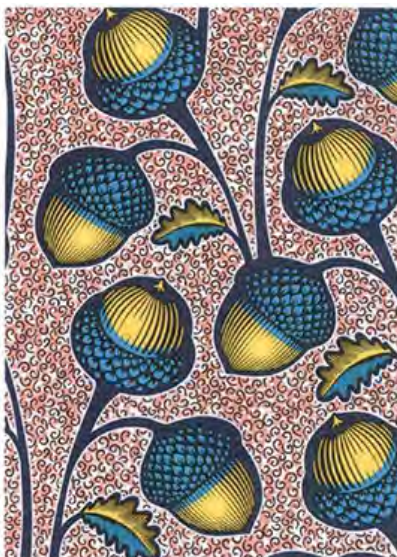
51.1



49.1



52.1



50.1



53.1



54.1



57.1



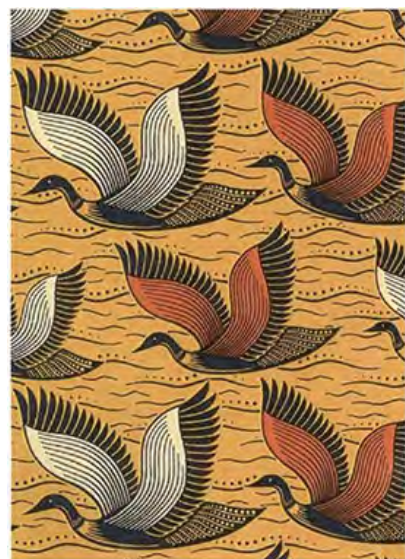
55.1



58.1



56.1



59.1



60.1



63.1



61.1



64.1



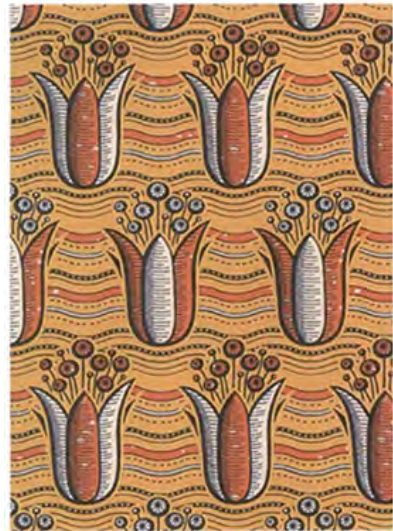
62.1



65.1



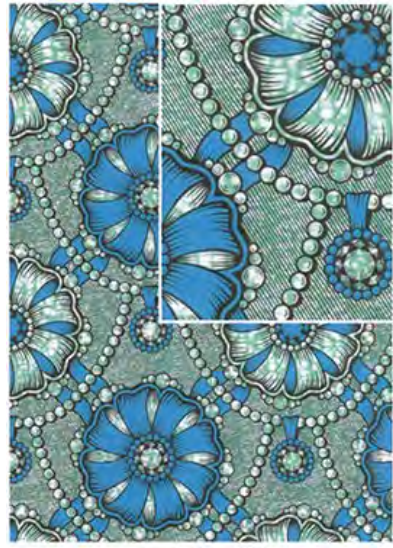
66.1



69.1



67.1



70.1



68.1



71.1



72.1



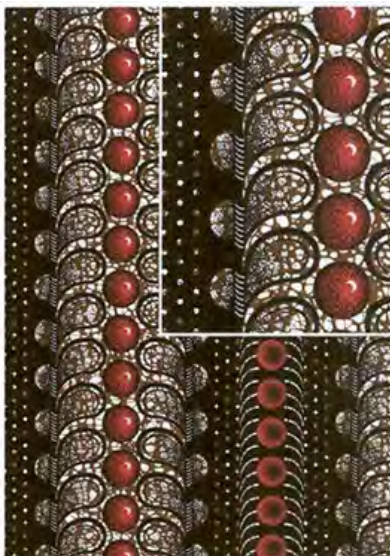
75.1



73.1



76.1



74.1



77.1



78.1



81.1



79.1



82.1



80.1



83.1



84.1



87.1



85.1



88.1



86.1



89.1



90.1



93.1



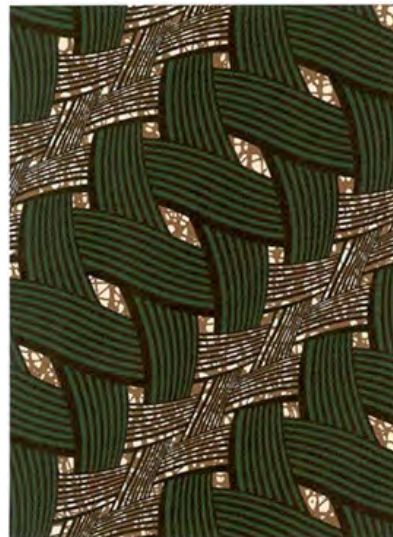
91.1



94.1



92.1



95.1



96.1



97.1



98.1



99.1



100.1

(71) ZHANG XIAO LEI, 01 B.P. 2337, ABIDJAN 01 (CI)

(21) **4202400383**

(22) 27/11/2024

(51) 05-05

(54) Tissus et étoffes.

(55)



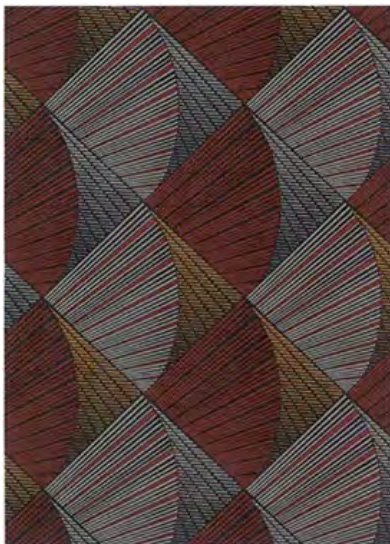
1.1



2.1



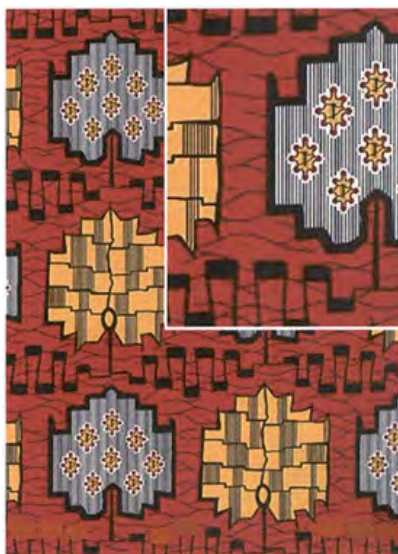
5.1



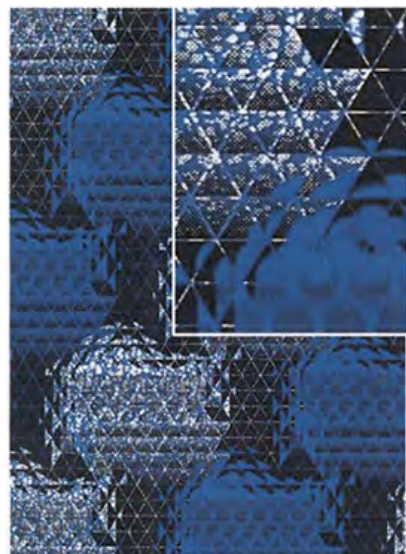
3.1



6.1



4.1



7.1



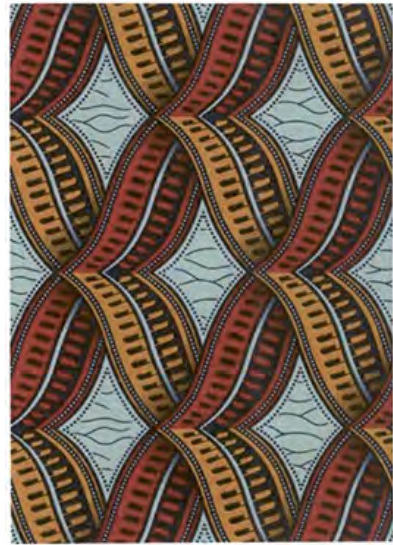
8.1



11.1



9.1



12.1



10.1



13.1



14.1



17.1



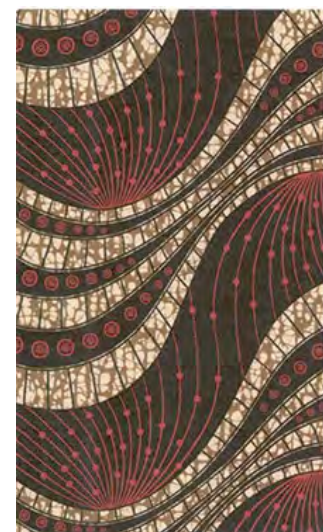
15.1



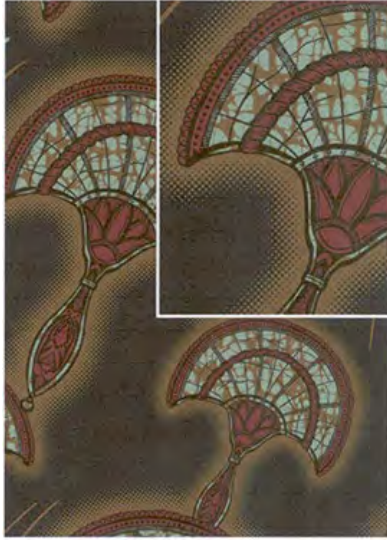
18.1



16.1



19.1



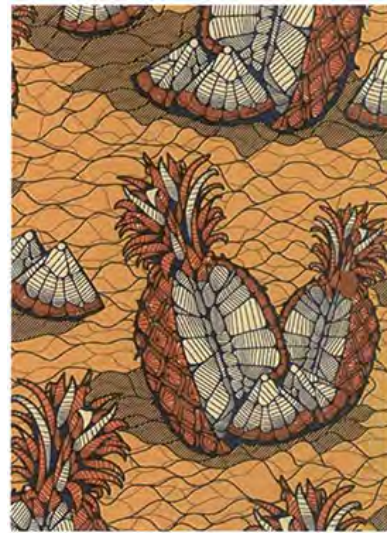
20.1



23.1



21.1



24.1



22.1



25.1



26.1



29.1



27.1



30.1



28.1



31.1



32.1



35.1



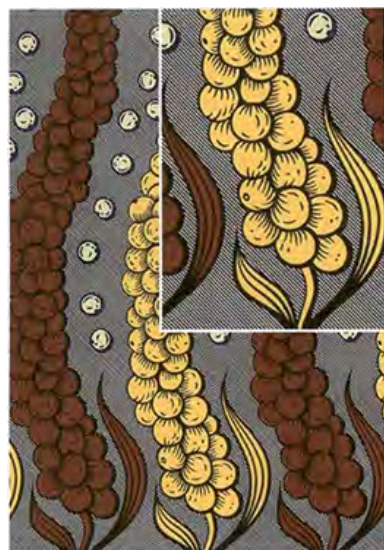
33.1



36.1



34.1



37.1



38.1



41.1



39.1



42.1



40.1



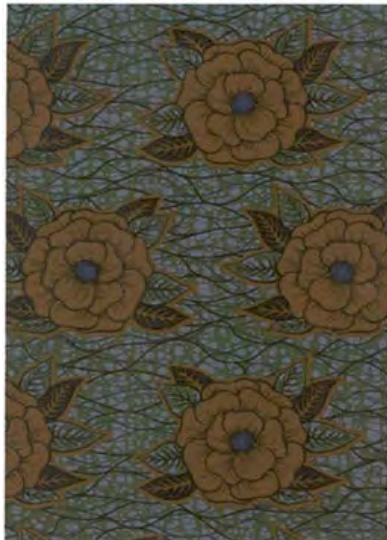
43.1



44.1



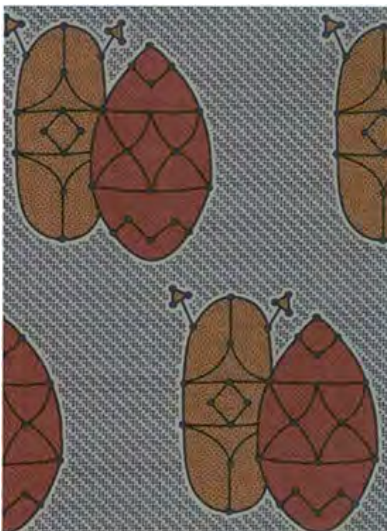
47.1



45.1



48.1



46.1



49.1



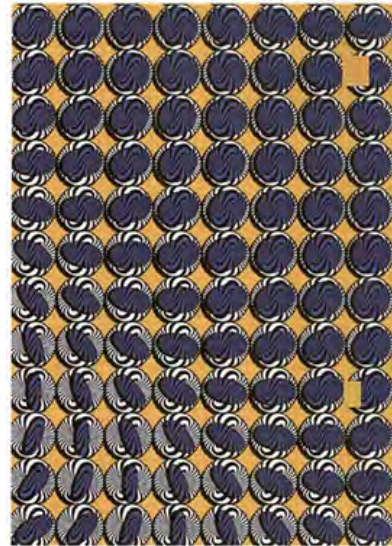
50.1



53.1



51.1



54.1



52.1



55.1



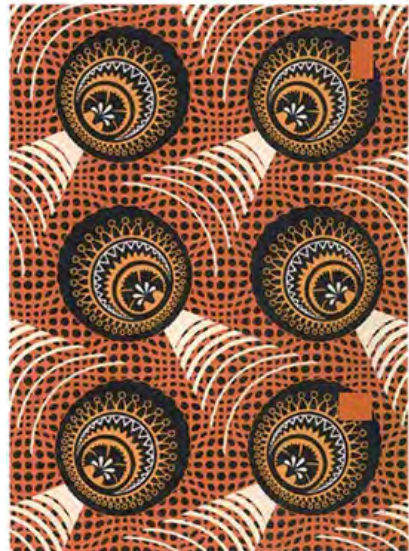
56.1



59.1



57.1



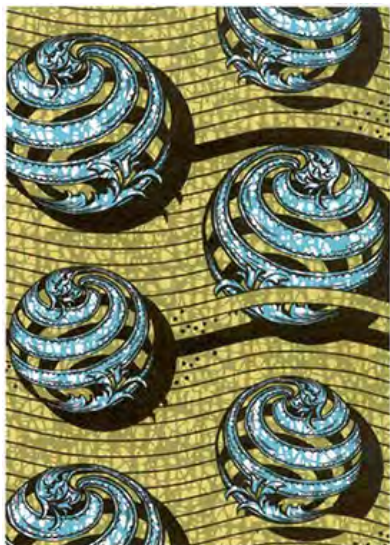
60.1



58.1



61.1



62.1



65.1



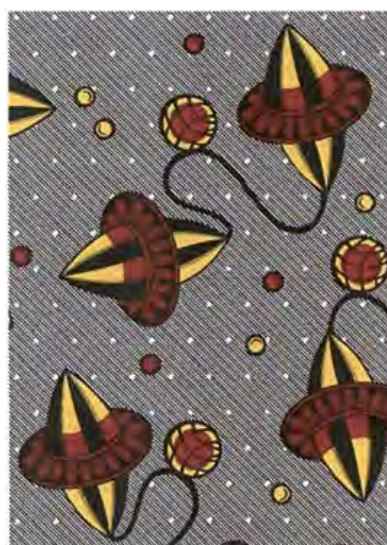
63.1



66.1



64.1



67.1



68.1



71.1



69.1



72.1



70.1



73.1



74.1



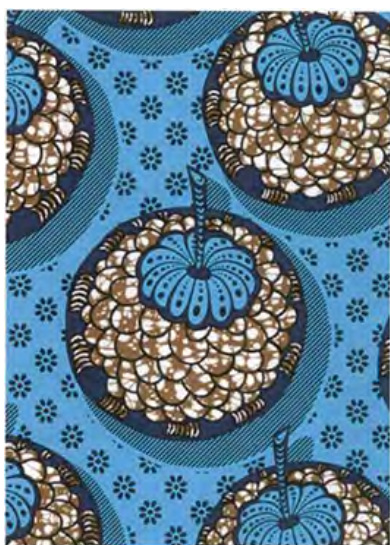
77.1



75.1



78.1



76.1



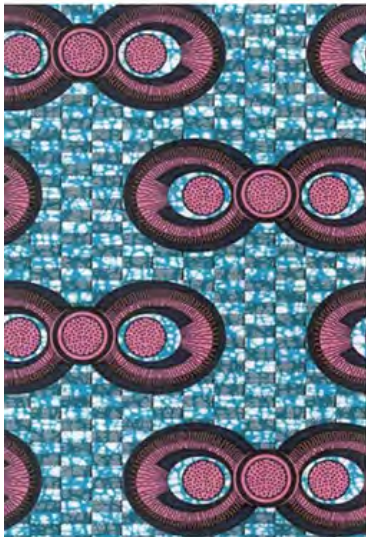
79.1



80.1



83.1



81.1



84.1



82.1



85.1



86.1



89.1



87.1



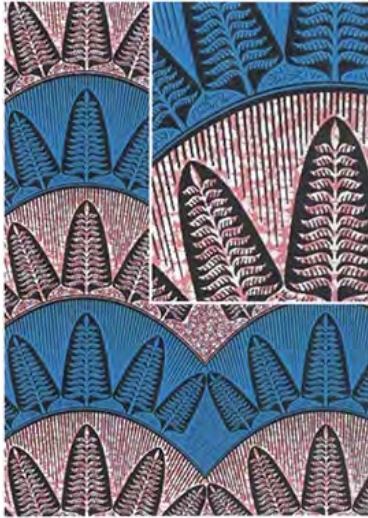
90.1



88.1



91.1



92.1



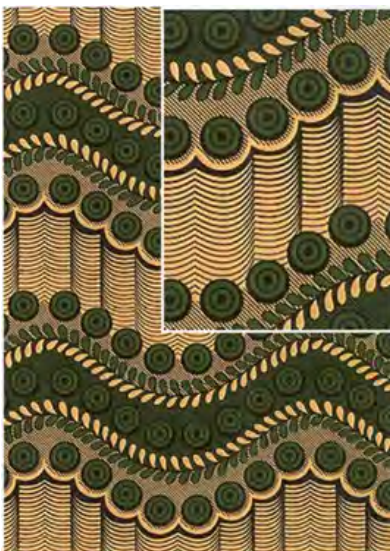
95.1



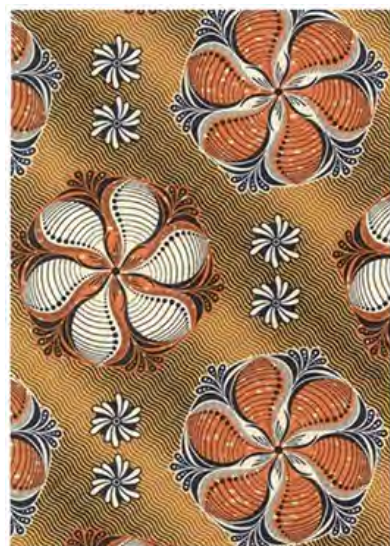
93.1



96.1



94.1



97.1



98.1



99.1



100.1

(71) ZHANG XIAO LEI, 01 B.P. 2337, ABIDJAN
01 (CI)

(21) **4202400384**

(22) 27/11/2024

(51) 05-05

(54) Tissus et étoffes.

(55)



1.1



2.1



3.1



4.1



7.1



5.1



8.1



6.1



9.1



10.1



13.1



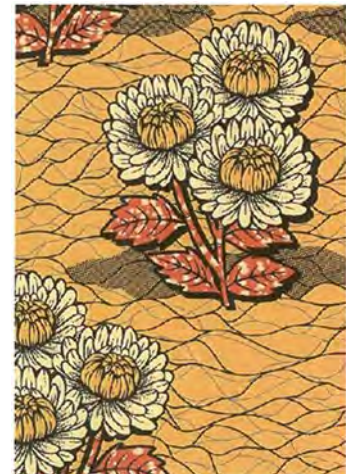
11.1



14.1



12.1



15.1



16.1



19.1



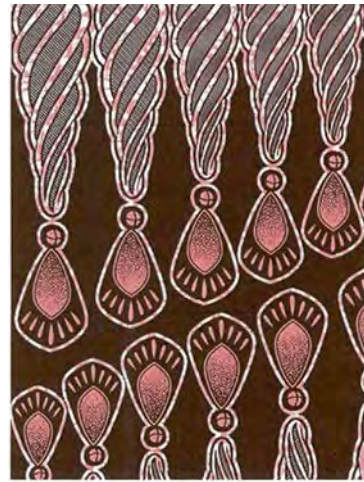
17.1



20.1



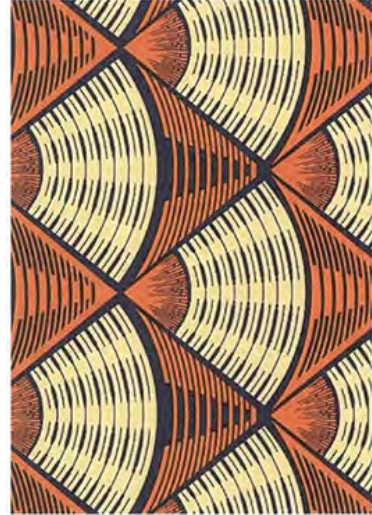
18.1



21.1



22.1



25.1



23.1



26.1



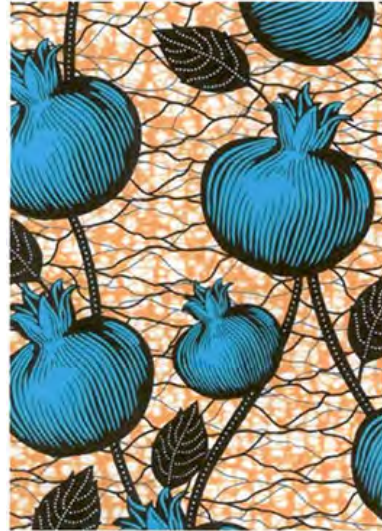
24.1



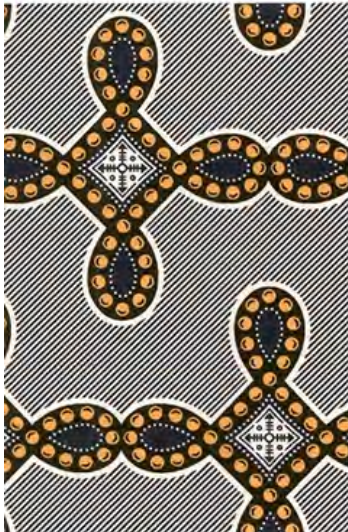
27.1



28.1



31.1



29.1



32.1



30.1



33.1



34.1



37.1



35.1



38.1



36.1



39.1



40.1



43.1



41.1



44.1



42.1



45.1



46.1



49.1



47.1



50.1



48.1



51.1



52.1



55.1



53.1



56.1



54.1



57.1



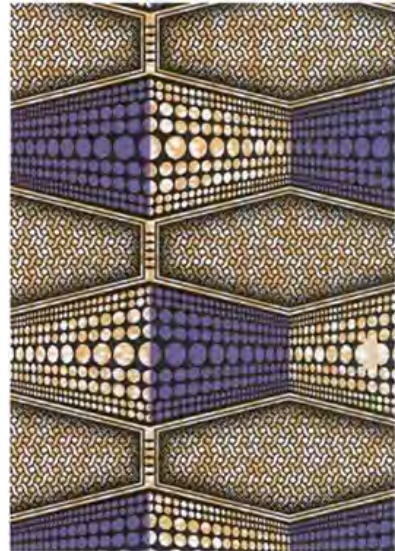
58.1



61.1



59.1



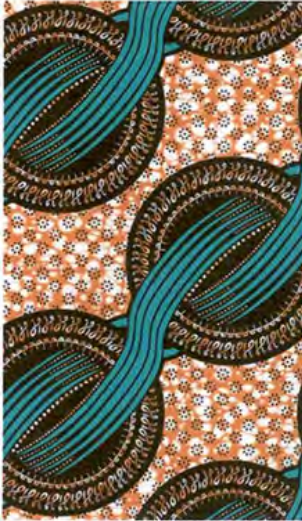
62.1



60.1



63.1



64.1



67.1



65.1



68.1



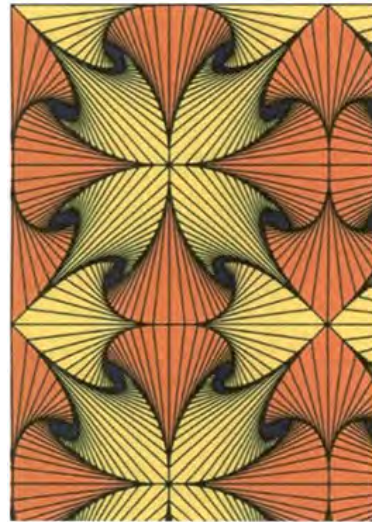
66.1



69.1



70.1



73.1



71.1



74.1



72.1



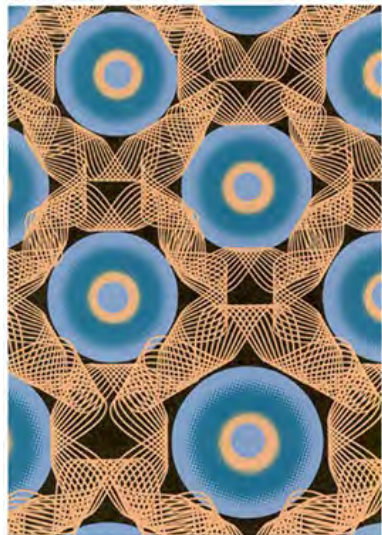
75.1



76.1



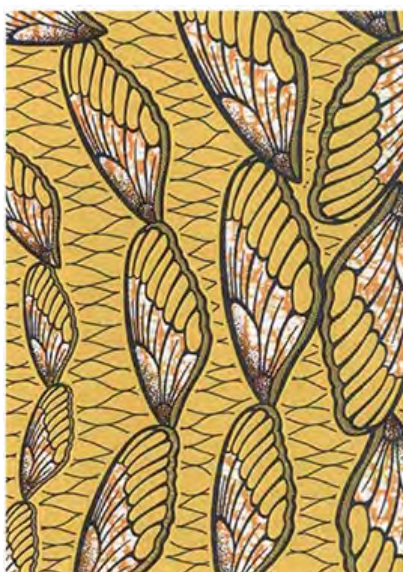
79.1



77.1



80.1



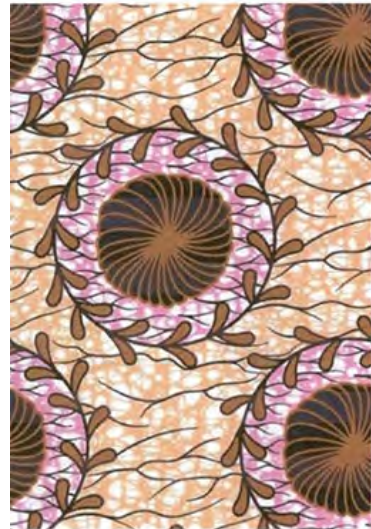
78.1



81.1



82.1



85.1



83.1



86.1



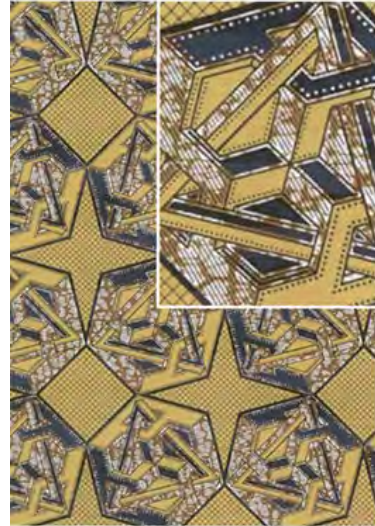
84.1



87.1



88.1



91.1



89.1



92.1



90.1



93.1



94.1



97.1



95.1



98.1



96.1



99.1



100.1

(71) Etablissement BAH Alpha Mawiatou, Quartier Madina-Commune de Matam, B.P. 3160, CONAKRY, CONAKRY (GN)

(71) ZHANG XIAO LEI, 01 B.P. 2337, ABIDJAN 01 (CI)

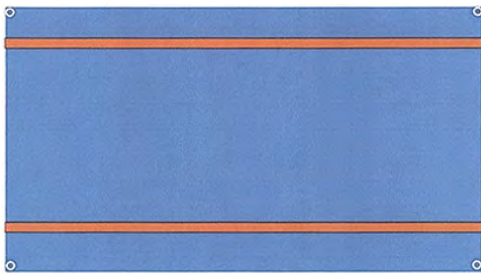
(21) **4202400385**

(22) 09/12/2024

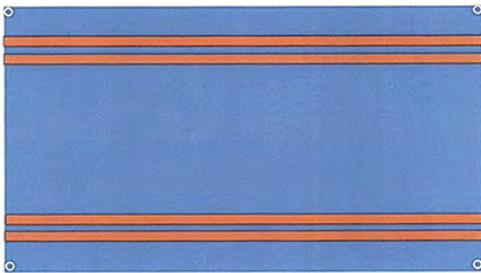
(51) 05-05

(54) Bâche.

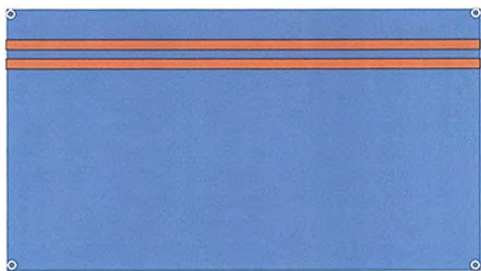
(55)



1.1



2.1



3.1

**PARTIE III :
ENREGISTREMENT DES DESSINS ET MODELES INDUSTRIELS
SELON L'ACCORD DE BANGUI, ACTE DE 1999**

NEANT

PARTIE IV :
ENREGISTREMENT DES DESSINS ET MODELES INDUSTRIELS
SELON L'ACCORD DE BANGUI, ACTE DE 2015

7403 à 7426

BOPI 08DM/2026 Enregistrements des Dessins et Modèles Industriels selon l'Accord de Bangui, Acte de 2015

- (11) **7403**
- (21) 4202400170
- (22) 26/06/2024
- (51) 19-01
- (54) **TEMPLATE D'ATTESTATION DIOTALI.**
- (55)



1.1



2.1



3.1



4.1

- (71) BA Cheikh Ahmadou Bamba, Sacré Cœur 3 Villa n°9707, Dakar (SN)
- (72) BA Cheikh Ahmadou Bamba (SN)

- (11) **7404**
- (21) 4202400171
- (22) 27/06/2024
- (51) 20-03
- (54) **BEAUTY HAIR SAHELI.**
- (55)



1.1



2.1



3.1

BOPI 08DM/2026 Enregistrements des Dessins et Modèles Industriels selon l'Accord de Bangui, Acte de 2015

(71) SAHELI ABD ALY, 99, Galandou Diouf, Plateau, Dakar (SN)
 (72) SAHELI ABD ALY (SN)

(54) Aucun
 (55)

(11) **7405**

(21) 4202400172

(22) 28/06/2024

(51) 09-05

(54) Emballages et récipients pour le transport ou la manutention des marchandises.

(55)



1.1



2.1



3.1



4.1



5.1

(71) 1. DIALLO, Thierno Mamadou, Avenida Caetano Semedo, Estrada de Bôr, BISSAU (GW)
 (72) DIALLO, Thierno MAMadou, Avenida Caetano Semedo, Estrada de Bôr, BISSAU (GW)

(11) **7406**

(21) 4202400173

(22) 28/06/2024

(51) 30-03



1.1



1.2



1.3



1.4



1.5

(71) BATIONO Henry Romaric, Bingerville, Anan 01 B.P. 2337, Abidjan (CI)
 (72) BATIONO HENRY ROMARIC (CI)

(11) **7407**

(21) 4202400174

(22) 28/06/2024

(51) 02-04
(54) Aucun
(55)



1.1



4.1



2.1



5.1



3.1



6.1



7.1



8.2



9.1



7.2



10.1



8.1



10.2



11.1

(71) RIJI PLAST, Zone Industrielle Koumassi, 10 B.P. 2617, Abidjan (CI)
(72) ISSA MROUE (CI)

(11) **7408**

(21) 4202400175

(22) 28/06/2024

(51) 07-07

(54) Aucun

(55)



1.3



2.1



2.2



1.1



1.2



2.3



3.1



3.5



3.2



3.3



3.4



4.1



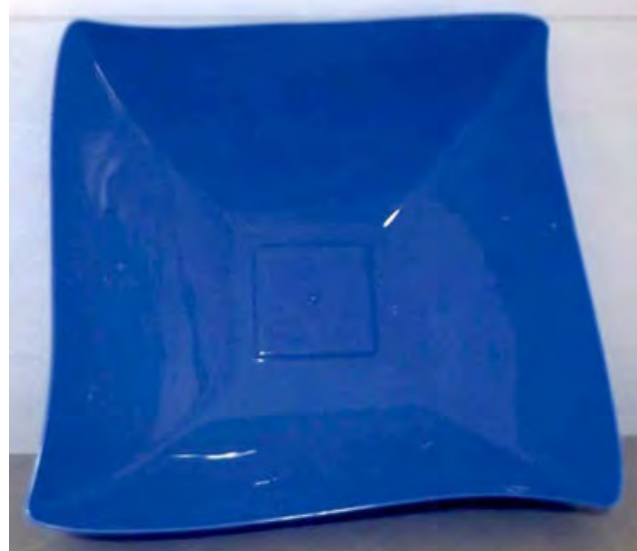
4.2



4.3



4.4



5.4



5.1



5.2



5.3



6.1



6.2



6.3



6.4



7.1



7.2



7.3



7.4



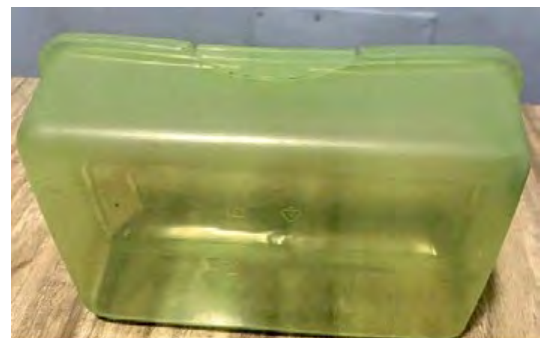
8.1



8.2



8.3



8.4



9.1



9.2



9.3



9.4



9.5



10.1



10.2



10.3



10.4

(71) TAJ PLAST, Koumassi Zone Industrielle, 03 B.P. 2085, Abidjan (CI)

(72) TAJEDDINE HASSAN (CI)

(11) **7409**

(21) 4202400176

(22) 28/06/2024

(51) 09-01, 09-07 et 09-09

(54) Aucun

(55)



1.1



1.2



1.5



1.3



1.6



1.4



1.7



2.1



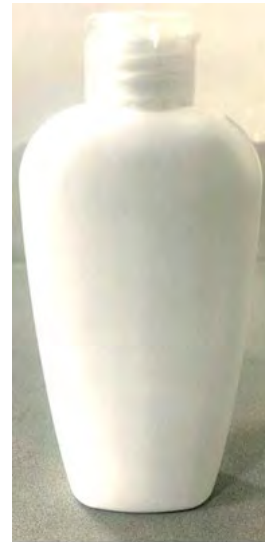
2.2



3.4



3.1



4.1



3.2



4.2



4.3



5.2



4.4



5.3



5.1



5.4



6.1



6.2

(71) TAJ PLAST, Koumassi Zone Industrielle, 03 B.P. 2085, Abidjan (CI)
(72) TAJEDDINE HASSAN (CI)

(11) **7410**

(21) 4202400177

(22) 28/06/2024

(51) 03-01

(54) Aucun

(55)



1.3



1.4



1.1



1.5



1.2



2.1

(55)



2.2



2.3



2.4



1.1



1.2



1.3

(71) TAJ PLAST, Koumassi Zone Industrielle, 03 B.P. 2085, Abidjan (CI)

(72) TAJEDDINE HASSAN (CI)

(11) **7411**

(21) 4202400178

(22) 28/06/2024

(51) 06-01 et 06-04

(54) Aucun



1.4



2.2



1.5



2.3



2.1



2.4





(55)



5.3



5.4

(71) TAJ PLAST, Koumassi Zone Industrielle, 03 B.P. 2085, Abidjan (CI)

(72) TAJEDDINE HASSAN (CI)

(11) **7412**

(21) 4202400179

(22) 28/06/2024

(51) 02-04

(54) Aucun



1.1



2.1



3.1



4.1

(71) Ousmane SOW, Quartier Madina Marché, Commune de Matam, B.P. 3718, Conakry (GN)
 (72) OUSMANE SOW (GN)



2.1

(11) **7413**
 (21) 4202400180
 (22) 28/06/2024
 (51) 09-03
 (54) Aucun
 (55)



1.1

(71) HAO Lushu, Quartier Madina, Commune Matam, B.P. 3718, Conakry (GN)
 (72) HAO Lushu (GN)



2.2

(11) **7414**
 (21) 4202400181
 (22) 28/06/2024
 (51) 09-01
 (54) Aucun
 (55)



1.1



2.3



3.1



3.4



3.2



4.1



3.3



4.2



5.1



6.1

(71) LES ETABLISSEMENTS HORE KESSEMA BUSINESS (ETS), Quartier Madina Marché, Commune de Matam, B.P. 2760, Conakry (GN)
(72) SOW Ibrahima (GN)



5.2

(11) **7415**
(21) 4202400182
(22) 28/06/2024
(51) 02-04
(54) CHAUSSURES.
(55)



1.1



5.3



1.2



2.1



6.1



3.1



6.2



4.1



7.1



5.1



8.1



8.2



9.1



10.1



11.1



11.2



12.1



12.2



13.1



14.1



15.1

(71) DIALLO Mamadou Diao, Madina Marché, Commune de Matam, B.P. 3160, Conakry (GN)
 (72) SOW Ibrahima (GN)



1.2

(11) **7416**
 (21) 4202400183
 (22) 01/07/2024
 (51) 25-01
 (54) Carreaux 9804
 (55)



1.1

(71) LI WENJIAN, Point-E Rue 18 Résidence Lili, Dakar (SN)
 (72) LI WENJIAN (SN)

(71) GNANHOUE OPHELIE GHISLAINE KPECHEHOUE, Lot 131, Zone des Ambassades, 05 B.P. 274, Cotonou (BJ)
 (72) GNANHOUE OPHELIE GHISLAINE KPECHEHOUE (BJ)

(11) **7418**
 (21) 4202400185
 (22) 08/07/2024
 (51) 09-03
 (54) XXL PRESTIGE
 (55)

(11) **7417**
 (21) 4202400184
 (22) 08/07/2024
 (51) 09-05
 (54) X PRESTGE BRAID.
 (55)



1.1



1.1



1.2



1.2



1.3

(71) GNANHOUE OPHELIE GHISLAINE
KPECHEHOUE, Lot: 131, Zone des Ambassades
05 B.P. 274, Cotonou (BJ)

(72) GNANHOUE OPHELIE GHISLAINE
KPECHEHOUE (BJ)

(11) **7419**

(21) 4202400186

(22) 08/07/2024

(51) 09-09

(54) Delta 100L

(55)



1.1



1.4



1.5



1.3

(71) Société EUROPLAST, Mongo Kamba, Loandjili, B.P. 72, Pointe Noire (CG)
(72) MOUSSA Mohamad Ali (CG)



1.4

(11) **7420**

(21) 4202400187

(22) 08/07/2024

(51) 07-05 et 07-07

(54) Mario 500100, seau 15L 300192 et Top 60 300259.

(55)



1.1



2.1



1.2



2.2



2.3



2.4



3.1



3.2



3.3



3.4

(71) Société EUROPLAST, Mongo Kamba, Loandjili, B.P. 72, Pointe Noire (CG)

(72) MOUSSA Mohamad Ali (CG)

(11) **7421**

(21) 4202400188

(22) 08/07/2024

(51) 06-01, 06-03 et 06-04

(54) Festival 300702, Domino 300703, Chaise elite 100104/01, Chaise elite avec image 100104/11, Alva table caree 200110, Chaise Sarah 100103/02, Chaise Alpha 100108-1, Chaise Miss A 100102/A et Chaise champion 100108.

(55)



1.1



1.4



1.2



1.5



1.3



2.1



2.2



2.5



2.3



3.1



2.4



3.2



3.3



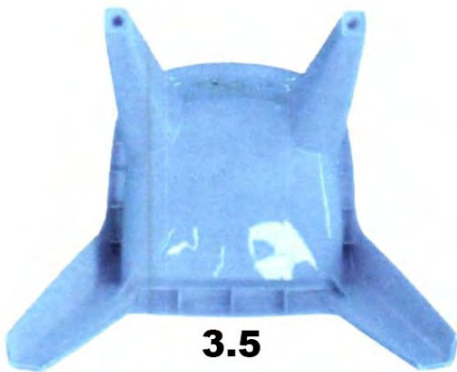
4.2



3.4



4.3



3.5



4.4



4.1



4.5



5.1



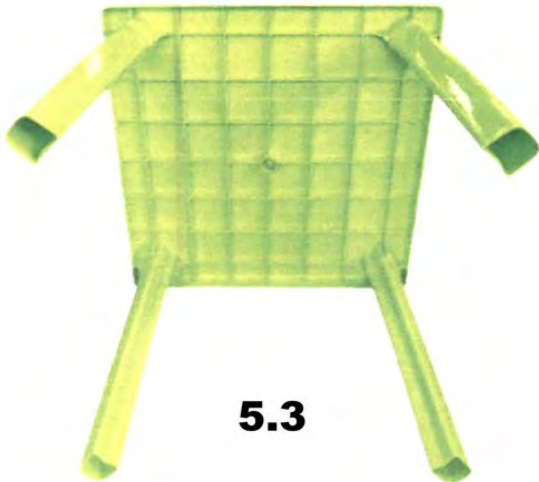
6.1



5.2



6.2



5.3



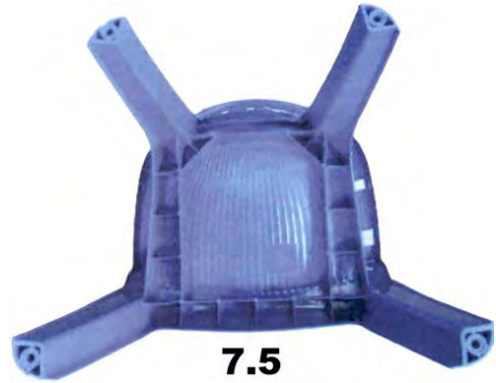
6.3



5.4



6.4





BOPI 08DM/2026 Enregistrements des Dessins et Modèles Industriels selon l'Accord de Bangui, Acte de 2015

(71) Société EUROPLAST, Mongo Kamba, Loandjili, B.P. 72, Pointe Noire (CG)

(72) MOUSSA Mohamad Ali (CG)

(11) **7422**

(21) 4202400190

(22) 08/07/2024

(51) 32-00

(54) Logo.

(55)



(71) TOP GUINEE Sarl, Madina, Commune de Matam, B.P. 3380, Conakry (GN)

(72) VASWANI ASHOK SHAMBHOMAL (GN)

(74) MOUTHE & ASSOCIES Sarl; B.P. 2764, DOUALA (CM).

(11) **7423**

(21) 4202400191

(22) 05/07/2024

(51) 02-02

(54) Aucun

(55)





2.1



2.4



2.2



2.3

(71) AHOUDJINOU NINON JOILLEUX, C 691
Avotrou 01 B.P. 6372, Cotonou (BJ)

(72) AHOUDJINOU NINON JOILLEUX (BJ)

(11) **7424**

(21) 4202400193

(22) 09/07/2024

(51) 02-04

(54) Aucun

(55)



1.1



1.2

(55)



1.3



1.4

(71) Monsieur Elhadj Abdoulaye BAH, Quartier Madina, Commune de Matam, B.P. 2363, Conakry (GN)

(72) BAH Elhadj Abdoulaye (GN)

(74) CABINET FAOULY BANGOURA & CIE; B.P. 5556, CONAKRY (GN)

(11) **7425**

(21) 4202400194

(22) 09/07/2024

(51) 09-03

(54) Aucun



1.1



2.1



3.1

(71) Monsieur Thierno Mamadou Yero SOW, Quartier Madina, Commune de Madina, B.P 3718, CONAKRY (GN)

(72) Thierno Mamadou Yero SOW (GN)

(74) CABINET FAOULY BANGOURA & CIE; B.P. 5556, CONAKRY (GN).

(11) **7426**

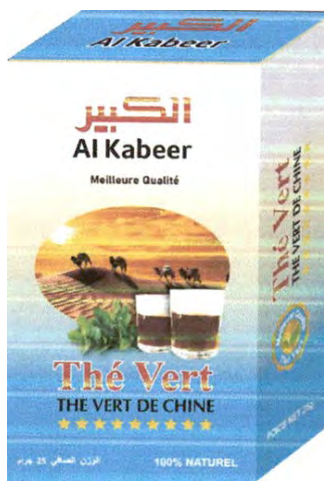
(21) 4202400195

(22) 09/07/2024

(51) 09-03

(54) Aucun

(55)



1.1

(71) Etablissements Diallo Amadou Foula et Frères P.T (Ets DAF. P.T), Quartier Madina, Commune de Matam, B.P. 2760, Conakry (GN)

(72) Diallo Amadou Foulah (GN)

(74) CABINET FAOULY BANGOURA & CIE; B.P. 5556, CONAKRY (GN).

PARTIE V :
REJETS DES DEMANDES D'ENREGISTREMENT
DES DESSINS ET MODELES INDUSTRIELS

NEANT

PARTIE VI :
PROLONGATIONS DES DESSINS ET MODELES INDUSTRIELS
NEANT

(1) 6228

- (2) 4202000206 du 21/07/2020
 (3) 09-01
 (4) Emballage et récipient pour produits cosmétiques.
 (5) Unité Industrielle de Parfumerie et de Cosmétiques- UNIPARCO- SA, km 3 x Rue 2, Boulevard du Centenaire de la Commune de Dakar, B.P. 3868, DAKAR (SN)
 (6) 40220250034 du 12.03.2025
 (7) 26/0008 du 29/05/2026

(1) 6186

- (2) 4202000077 du 03/04/2019
 (3) 09-03
 (4) Packages and containers for the transport and handling of goods - a tank.
 (5) Modular Tanking Solutions (Mauritius) Ltd, 9th Floor, Maeva Tower, Cnr Silicon Ave & Bank Street, CYBERCITY, EBENE, 72201 (MU)
 (6) 40220250037 du 14.03.2025
 (7) 26/0009 du 29/05/2026

(1) 6144

- (2) 4202000128 du 22/05/2020
 (3) 20-02
 (4) Equipement de vente ou de publicité ; matériel d'exposition ou vente ; présentoirs.
 (5) EDELWEISS GMBH & CO KG, Oberstdorfer Strasse 7, 87435, KEMPTEN (DE)
 (6) 40220250036 du 13.03.2025
 (7) 26/0010 du 29/05/2026

(1) 6240

- (2) 4202000218 du 21/08/2020
 (3) 03-01
 (4) Symboles graphiques et logos, motifs décoratifs pour surfaces, ornementation.
 (5) Société KEWEUL TRADING SARL, 53, Escarfait Immeuble 2ème B, DAKAR (SN)
 (6) 40220250069 du 15.09.2025
 (7) 26/0011 du 29/05/2026

(1) 4780

- (2) 4201500353 du 30/12/2015
 (3) 19-01
 (4) Maternal and child health handbook.
 (5) Dr. MBAMBOLE Grace ALAKE, B.P. 11121, YAOUNDE (CM)
 (6) 40220250073 du 11.12.2025
 (7) 26/0012 du 29/05/2026

(1) 6178

- (2) 4202000155 du 17/06/2020

(3) 09-05

- (4) Emballages en papier ou en plastique, sac, sachets et cartons d'emballage.
 (5) HENRI ET FRERES Sarl, B.P. 31026, YAOUNDE (CM)
 (6) 40220250075 du 17.12.2025
 (7) 26/0013 du 29/05/2026

(1) 6229

- (2) 4202000207 du 21/07/2020
 (3) 09-01
 (4) Emballage et récipient pour produits cosmétiques.
 (5) Unité Industrielle de Parfumerie et de Cosmétiques- UNIPARCO- SA, km 3 x Rue 2, Boulevard du Centenaire de la Commune de Dakar, B.P. 3868, DAKAR (SN)
 (6) 40220250033 du 12.03.2025
 (7) 26/0007 du 29/05/2026

(1) 6356

- (2) 4202000336 du 01/12/2020
 (3) 02-03
 (4) Chaussures plastiques.
 (5) F.I.P. (FABRICATION IVOIRIENNE DE PLASTIQUE), 18 B.P. 2500, ABIDJAN 18 (CI)
 (6) 40220250071 du 20.10.2025
 (7) 26/0001 du 29/05/2026

(1) 6235

- (2) 4202000213 du 21/07/2020
 (3) 02-04
 (4) Emballage et récipient pour produits cosmétiques.
 (5) Unité Industrielle de Parfumerie et de Cosmétiques- UNIPARCO - SA, km 3 x Rue 2, Boulevard du Centenaire de la Commune de Dakar, B.P. 3868, DAKAR (SN)
 (6) 40220250027 du 12.03.2025
 (7) 26/0002 du 29/05/2026

(1) 6234

- (2) 4202000212 du 21/07/2020
 (3) 09-01
 (4) Emballage et récipient pour produits cosmétiques.
 (5) Unité Industrielle de Parfumerie et de Cosmétiques- UNIPARCO - SA, km 3 x Rue 2, Boulevard du Centenaire de la Commune de Dakar, B.P. 3868, DAKAR (SN)
 (6) 40220250028 du 12.03.2025
 (7) 26/0003 du 29/05/2026

(1) 6232

(2) 4202000210 du 21/07/2020

(3) 09-01

(4) Emballage et récipient pour produits cosmétiques.

(5) Unité Industrielle de Parfumerie et de Cosmétiques
- UNIPARCO - SA, km 3 x Rue 2, Boulevard du
Centenaire de la Commune de Dakar, B.P. 3868,
DAKAR (SN)

(6) 40220250030 du 12.03.2025

(7) 26/0004 du 29/05/2026

(1) 6231

(2) 4202000209 du 21/07/2020

(3) 09-01

(4) Emballage et récipient pour produits cosmétiques.

(5) Unité Industrielle de Parfumerie et de Cosmétiques
- UNIPARCO - SA, km 3 x Rue 2, Boulevard du
Centenaire de la Commune de Dakar, B.P. 3868,
DAKAR (SN)

(6) 40220250031 du 12.03.2025

(7) 26/0005 du 29/05/2026

(1) 6230

(2) 4202000208 du 21/07/2020

(3) 09-01

(4) Emballage et récipient pour produits cosmétiques.

(5) Unité Industrielle de Parfumerie et de Cosmétiques
- UNIPARCO - SA, km 3 x Rue 2, Boulevard du
Centenaire de la Commune de Dakar, B.P. 3868,
DAKAR (SN)

(6) 40220250032 du 12.03.2025

(7) 26/0006 du 29/05/2026

(1) 6188

(2) 4202000164 du 29/06/2020

(3) 09-01

(4) Emballages et récipients pour le transport ou la
manutention des marchandises.

(5) Société Aminata Konaté Bara Musso SA,
Bacodjicoroni Golf, Rue 822, Porte 779, BAMAKO
(ML)

(6) 40220250076 du 17.12.2025

(7) 26/0014 du 29/05/2026

PARTIE VII
INSCRIPTIONS AU REGISTRE SPECIAL
DES DESSINS ET MODELES INDUSTRIELS

NEANT

PARTIE VIII
EXTENSIONS DES DROITS

NEANT

PARTIE IX :
RADIATIONS
NEANT

PARTIE X :

**ERRATA DES DEMANDES D'ENREGISTREMENT
DES DESSINS ET MODELES INDUSTRIELS
SELON L'ACCORD DE BANGUI, ACTE DE 2015**

NEANT

PARTIE XI :

**ERRATA DES ENREGISTREMENTS DES DESSINS
ET MODELES INDUSTRIELS**

NEANT